

LA CARTE COLLABORATIVE DU PATRIMOINE DE LA DRÔME : MODE D'EMPLOI

La carte collaborative du patrimoine est consultable librement par tous à l'adresse suivante <http://cartepatrimoine.ladrome.fr/>

Si vous souhaitez aller plus loin et l'enrichir avec vos connaissances (éléments du patrimoine, « carte de visite » d'associations ou de structures patrimoniales, agenda), il vous faut **devenir contributeur** et créer un compte.

Création de compte

1- Menu « M'identifier »



Une hésitation ? Une question ?
cartepatrimoine@ladrome.fr

2- « Vous êtes un nouveau membre ? »

Allez au contenu Aller à la recherche Aller au menu Affichage du site : Normal

- LA DRÔME - Carte collaborative du patrimoine de la Drôme

Rechercher Carte Nouveautés Contribuer M'identifier Menu

DÉJÀ MEMBRE ?

POUR VOUS IDENTIFIER, SAISSEZ VOTRE ADRESSE E-MAIL ET VOTRE MOT DE PASSE ET CLIQUEZ SUR 'SE CONNECTER'

E-MAIL :

MOT DE PASSE :

[Mot de passe oublié ?](#)

SE CONNECTER

VOUS ÊTES UN NOUVEAU MEMBRE ?

VEUILLEZ CLIQUER SUR LE BOUTON CI DESSOUS POUR CRÉER VOTRE COMPTE.

S'ENREGISTRER

- LA DRÔME - Carte collaborative du patrimoine de la Drôme

CONTRIBUER

- Devenir contributeur
- Créer une notice Patrimoine
- Créer une notice Acteur
- Créer une notice Manifestation

DÉCOUVRIR

- Le patrimoine drômois
- Les acteurs du territoire
- Les manifestations
- Les balades

INFOS UTILES

- Mentions légales
- Nous contacter
- Conditions générales d'utilisation

f t

Site by Kyxar

[Aller au contenu](#)
[Aller à la recherche](#)
[Aller au menu](#)
Affichage du site : **Normal**

LA DROME
Carte collaborative du patrimoine de **la Drôme**

Rechercher
Carte
Nouveautés
Contribuer
M'identifier
Menu

INSCRIPTION NOUVEAU MEMBRE

MERCI DE RENSEIGNER LE FORMULAIRE CI DESSOUS

Nom *
Prénom *

E-mail *

Mot de passe **
Retapez votre mot de passe **

Téléphone ^
Portable ^

-- Sélectionnez votre structure --

Pour demander la création d'une nouvelle structure : [Cliquez ici](#)

PHOTO DE PROFIL

☐ J'accepte les conditions générales d'utilisation

RETOUR
S'ENREGISTRER

* : INFORMATION INDISPENSABLE
^ : AU MOINS UNE DES INFORMATIONS EST INDISPENSABLE
** : LE MOT DE PASSE DOIT CONTENIR XXXXXXXX

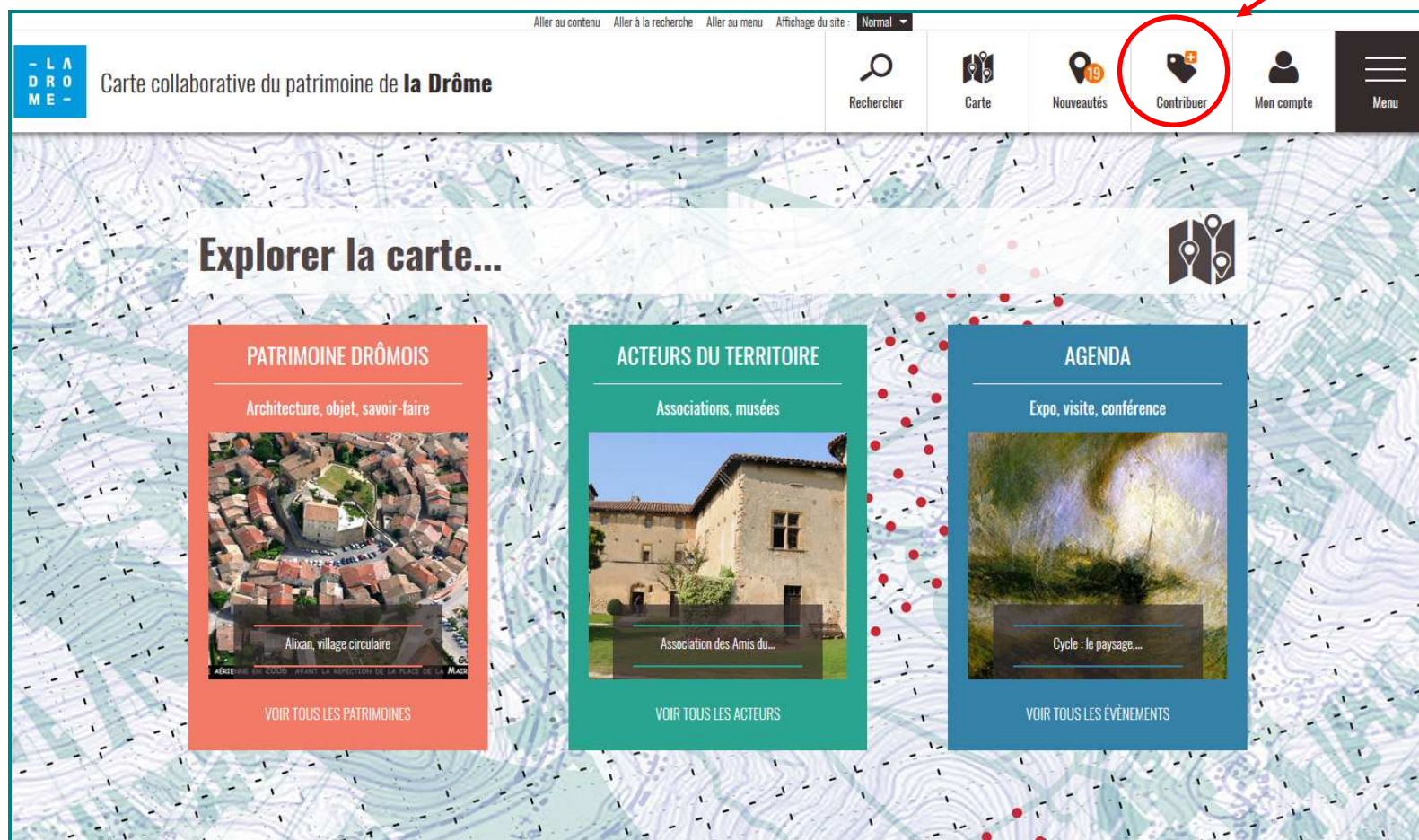
Après avoir saisi votre nom, prénom et courriel et créé le mot de passe qui vous servira à vous connecter à la carte, vous pouvez sélectionner dans la liste la structure à laquelle vous appartenez (association, musée, collectivité...). Si celle-ci n'est pas répertoriée, vous pouvez demander sa création.

**Vous êtes à présent contributeur de la carte collaborative du patrimoine.
En plus de la consultation, ce statut vous donne le droit d'enrichir la carte.**

Une hésitation ? Une question ?
cartepatrimoine@ladrome.fr

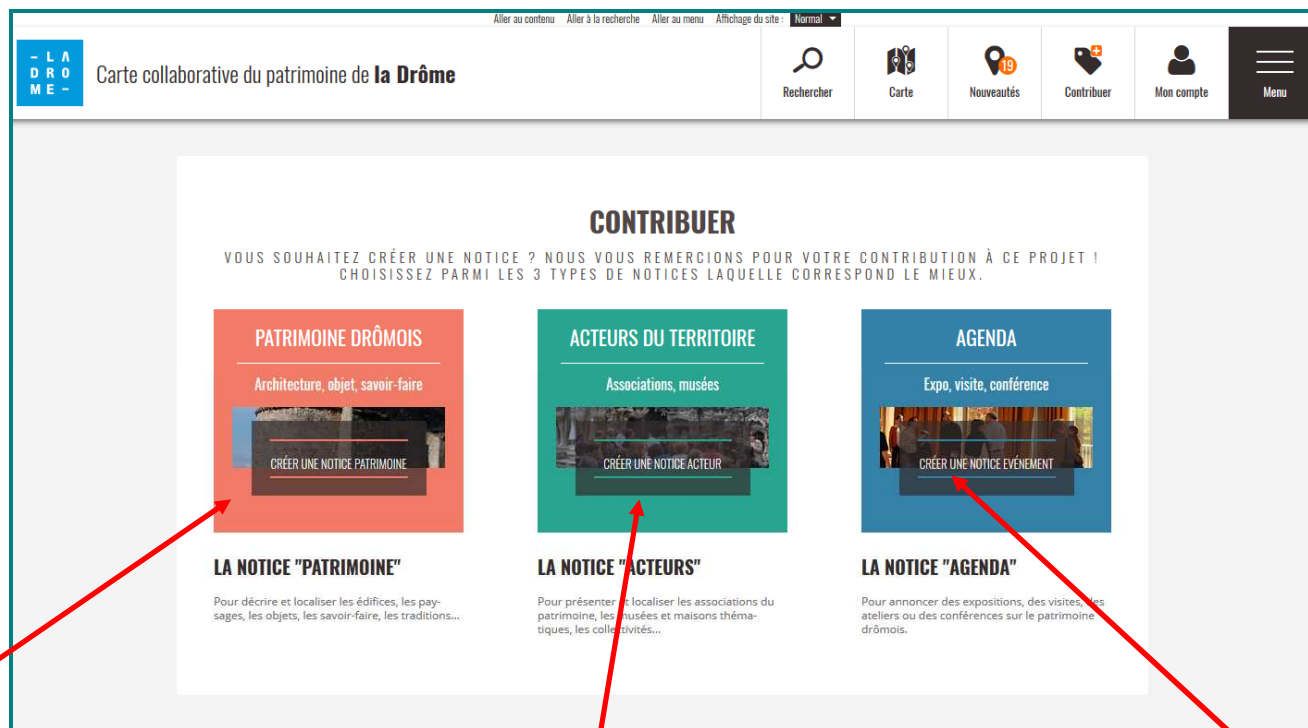
Création de notices


1 - Vous êtes à présent connecté avec votre compte. Pour créer une notice, choisissez le menu « Contribuer »




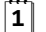
Une hésitation ? Une question ?
cartepatrimoine@ladrome.fr

2- Menu « Contribuer »



 Vous souhaitez répertorier des éléments de patrimoine (architecture, objets, traditions...) ?

 Vous souhaitez créer la carte d'identité de votre association, de votre musée, et mieux faire connaître ses activités ?

 Vous désirez annoncer une exposition, une visite, une conférence...

Laissez-vous ensuite guider.
Il ne faut que 4 étapes pour créer une notice.

Une hésitation ? Une question ?
cartepatrimoine@ladrome.fr