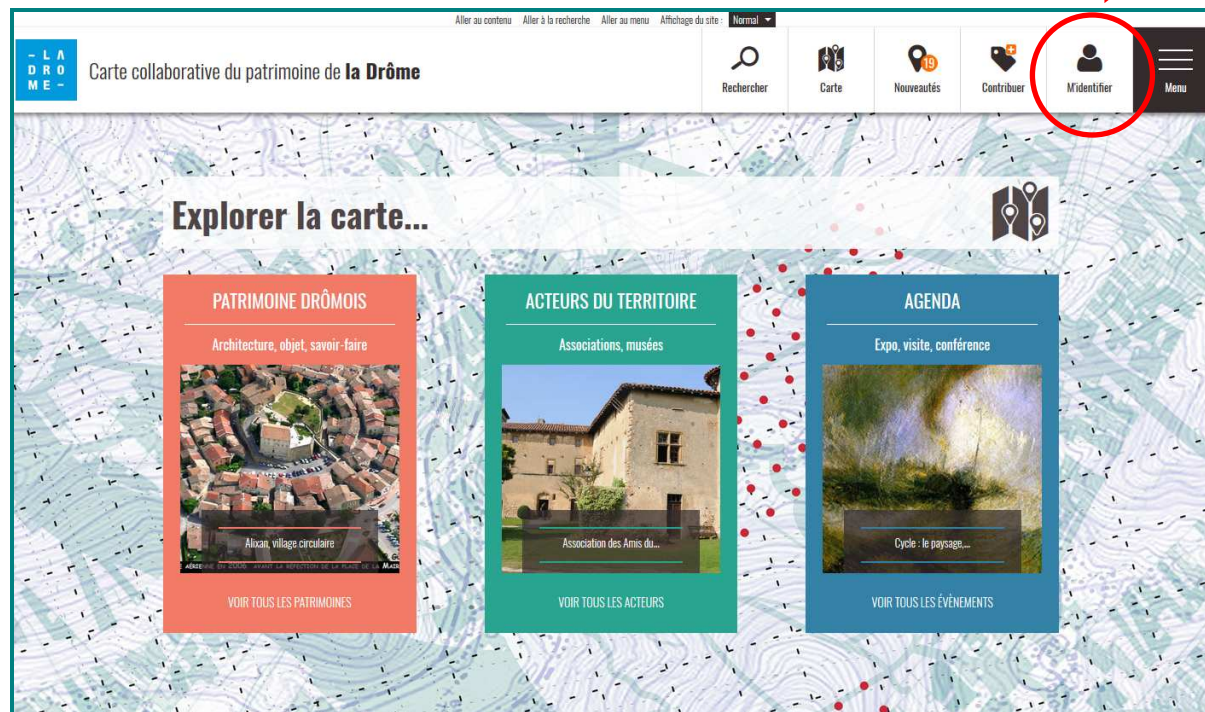


LA CARTE COLLABORATIVE DU PATRIMOINE DE LA DRÔME : MODIFIER SON PROFIL / MODIFIER SON MOT DE PASSE

▪ Vous êtes déjà contributeur de la carte collaborative du patrimoine et vous souhaitez modifier votre profil (modification de vos coordonnées, rattachement de votre profil à une structure, changement de mot de passe ...) → **Modification d'un profil (p 1-4)**

▪ Vous avez oublié votre mot de passe → **Mot de passe oublié (p 5-6)**

→ Dans les deux cas (modification du profil ou modification du mot de passe), il faut commencer par s'identifier



① MODIFICATION D'UN PROFIL

1 - « Déjà membre ? » : saisissez vos identifiants (adresse mail et mot de passe).

The screenshot shows the login page of the website 'Carte collaborative du patrimoine de la Drôme'. The page is divided into two main sections: 'DÉJÀ MEMBRE ?' and 'VOUS ÊTES UN NOUVEAU MEMBRE ?'. The 'DÉJÀ MEMBRE ?' section contains a form with two input fields: 'E-MAIL' and 'MOT DE PASSE'. A red circle highlights these two fields, and a red arrow points from the text above to the 'E-MAIL' field. Below the 'MOT DE PASSE' field is an orange button labeled 'SE CONNECTER'. A link 'Mot de passe oublié ?' is located below the 'SE CONNECTER' button. The 'VOUS ÊTES UN NOUVEAU MEMBRE ?' section contains a large orange button labeled 'S'ENREGISTRER'. The top navigation bar includes links for 'Aller au contenu', 'Aller à la recherche', 'Aller au menu', 'Affichage du site : Normal', 'Rechercher', 'Nouveautés', 'Contribuer', 'M'identifier', and 'Menu'. The bottom navigation bar includes the website logo, 'CONTRIBUER', 'DÉCOUVRIR', and 'INFOS UTILES' sections, along with social media icons for Facebook and Twitter.

DÉJÀ MEMBRE ?
POUR VOUS IDENTIFIER, SAISSEZ VOTRE
ADRESSE E-MAIL ET VOTRE MOT DE
PASSE ET CLIQUEZ SUR 'SE CONNECTER'

E-MAIL :

MOT DE PASSE :

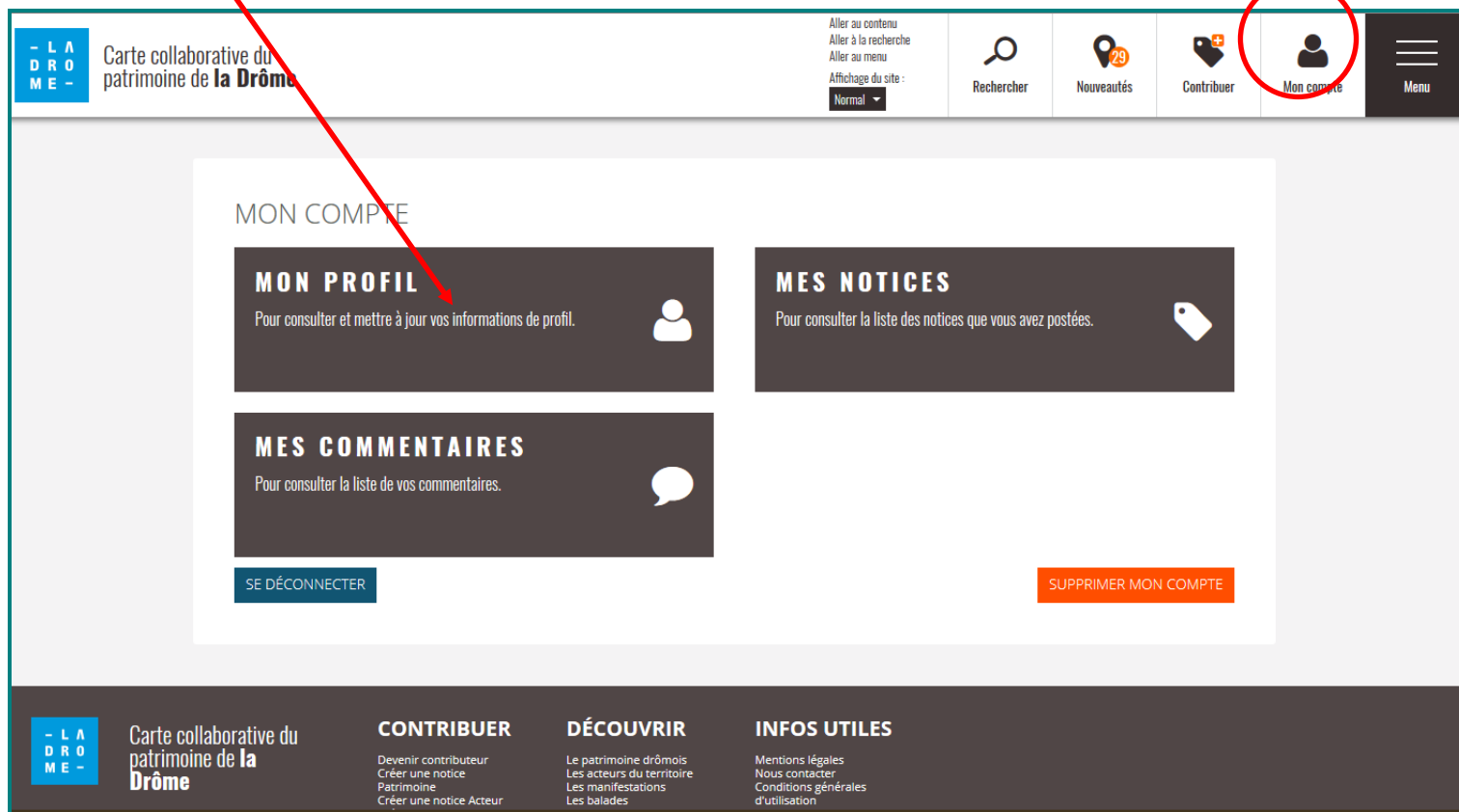
[Mot de passe oublié ?](#)

SE CONNECTER

VOUS ÊTES UN NOUVEAU MEMBRE ?
VEUILLEZ CLIQUER SUR LE BOUTON CI
DESSOUS POUR CRÉER VOTRE COMPTE.

S'ENREGISTRER

- 2 - Menu « Mon compte »
- 3 - puis « Mon profil »



C'est sur cette même page que vous pourrez consulter, modifier et supprimer les commentaires ou les notices que vous avez créés.

LA DROME Carte collaborative du patrimoine de la Drôme

MON PROFIL

LA DROME

CHOISISSEZ UN FILIERE

CDP

Nouveau mot de passe

Téléphone ^

Prénom *

Retapez votre mot de passe

Portable ^

Conservation du patrimoine de la Drôme

Consulter mon profil public

ANNULER ENREGISTRER

LA DROME Carte collaborative du patrimoine de la Drôme

CONTRIBUER
 Devenir contributeur
 Créer une notice Patrimoine
 Créer une notice Acteur
 Créer une notice Manifestation

DÉCOUVRIR
 Le patrimoine drômois
 Les acteurs du territoire
 Les manifestations
 Les balades

INFOS UTILES
 Mentions légales
 Nous contacter
 Conditions générales d'utilisation

Vous pouvez modifier vos coordonnées, rattacher ou détacher votre profil de contributeur à une structure telle qu'une association, un musée..., modifier votre mot de passe...

② MOT DE PASSE OUBLIÉ

1 - « M'identifier »

Carte collaborative du patrimoine de la Drôme

Rechercher Carte Nouveautés **Contribuer** M'identifier Menu

Explorer la carte...

PATRIMOINE DRÔMOIS
Architecture, objet, savoir-faire
Alixan, village circulaire
VOIR TOUS LES PATRIMOINES

ACTEURS DU TERRITOIRE
Associations, musées
Association des Amis du...
VOIR TOUS LES ACTEURS

AGENDA
Expo, visite, conférence
Cycle : le paysage, ...
VOIR TOUS LES ÉVÈNEMENTS

2 - « Déjà membre »

Saisissez votre adresse mail puis cliquez sur « Mot de passe oublié »

DÉJÀ MEMBRE ?
POUR VOUS IDENTIFIER, SAISSEZ VOTRE ADRESSE E-MAIL ET VOTRE MOT DE PASSE ET CLIQUEZ SUR 'SE CONNECTER'

EMAIL :

MOT DE PASSE :

[Mot de passe oublié ?](#)

SE CONNECTER

VOUS ÊTES UN NOUVEAU MEMBRE ?
VEUILLEZ CLIQUER SUR LE BOUTON CI DESSOUS POUR CRÉER VOTRE COMPTE.

S'ENREGISTRER

Un mail contenant votre mot de passe vous est alors délivré.