

RESTITUTION TERRITORIALE -

# Schéma directeur départemental d'alimentation en eau potable

- L A  
D R O  
M E -

LE DÉPARTEMENT

 RÉPUBLIQUE  
FRANÇAISE  
*Liberté  
Égalité  
Fraternité*

 arS  
Agence Régionale de Santé  
Auvergne-Rhône-Alpes

 agence  
de l'eau  
Auvergne-Rhône-Alpes  
Etablissement public de l'Etat

# ORDRE DU JOUR

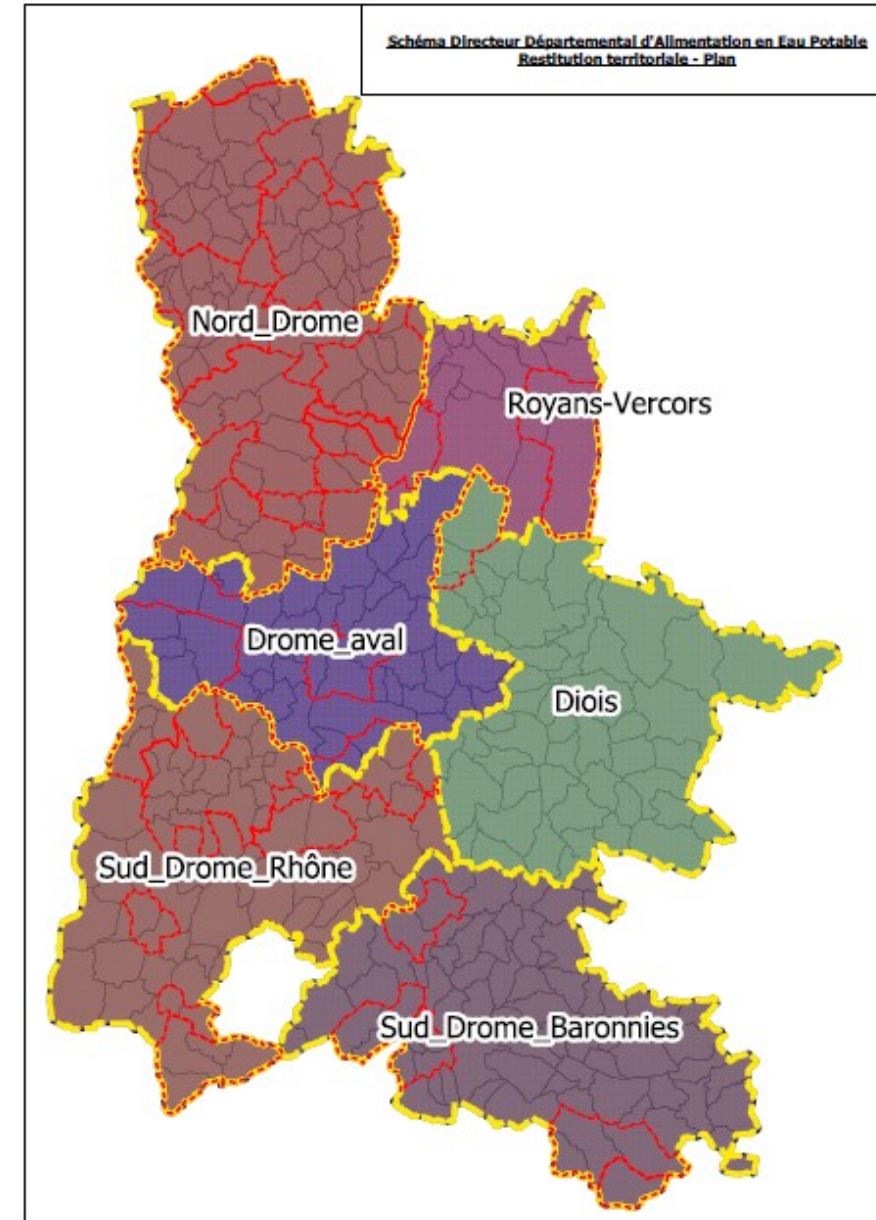
---

- Mot d'accueil – 10 min
- Restitution du schéma directeur départemental AEP – 20 min
- Présentation des enjeux spécifiques au territoire – 50 min
- Échanges avec les participants – 1h
- Mot de clôture – 10 min

# OBJECTIFS DE LA RÉUNION

---

- Partager les résultats du schéma directeur départemental avec les acteurs des territoires
- Identifier et concerter les priorités d'actions à une échelle plus locale, pour chaque enjeu identifié



# RAPPEL DES OBJECTIFS DU SCHÉMA DÉPARTEMENTAL

1

*État des lieux de la situation  
des services d'eau potable*

2

*Perspectives d'évolution de la  
situation*

3

*Identifier les priorités d'actions  
pour l'eau potable*

4

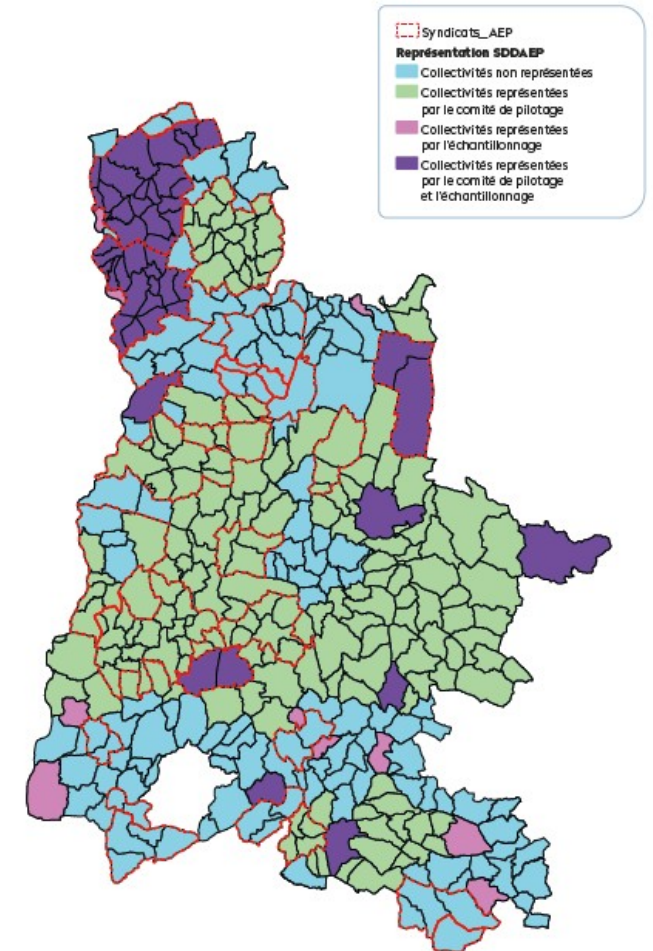
*Mobiliser et concerter  
l'ensemble des acteurs*

# RAPPEL MÉTHODOLOGIQUE

Une concertation tout au long de l'étude avec les acteurs :

- 16 comités techniques
- 3 comités de pilotage
- 6 journées d'ateliers thématiques

**CARTOGRAPHIE N°1**  
SCHEMA DIRECTEUR DÉPARTEMENTAL D'ALIMENTATION EN EAU POTABLE  
REPRÉSENTATIVITÉ DU COMITÉ DE PILOTAGE ET DE L'ÉCHANTILLONNAGE



# RAPPEL MÉTHODOLOGIQUE

Un état des lieux basé sur :

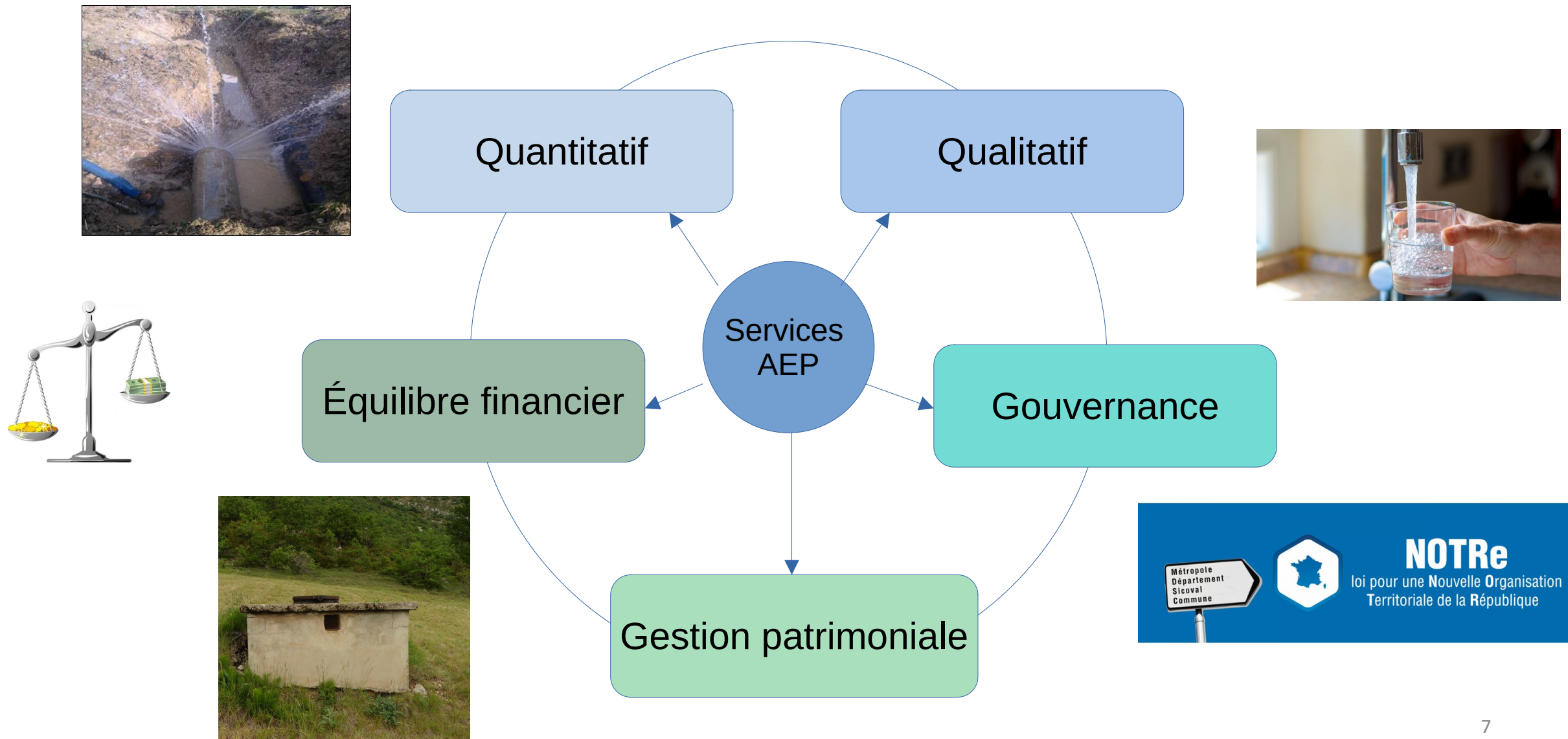
- ✓ un découpage typologique des services
  - ✓ un échantillonnage de 20 services représentatifs (sur 240) – représentants 1/3 de la population
- **approche non exhaustive – extrapolation !**

NUMÉRO GROUPE	DÉNOMINATION	CRITÈRES	NOMBRE DE COMMUNES	NOMBRE D'UGE	POPULATION
1.1	Très petites communes	Population < 50 hab.	37	38	1 183
1.2	Petites communes	50 < Population < 350 hab.	93	94	14 946
1.3	Communes moyennes	350 < Population < 1 000 hab.	40	39	20 754
2	Communes importantes	1 000 < Population < 3 000 hab.	22	21	34 373
3	Communes urbaines	Population > 3 000 hab.	19	18	256 838
4	Petits et moyens syndicats	< 10 communes	46	18	28 076
5	Gros syndicats	>10 communes	106	9	159 824

FIGURE N°4 Tableau du découpage typologique des services d'eau potable de la Drôme



# LES 5 GRANDS ENJEUX IDENTIFIÉS



# ENJEU QUANTITATIF

Des ressources en eau en déséquilibre quantitatif

4 masses d'eau souterraines en état quantitatif médiocre

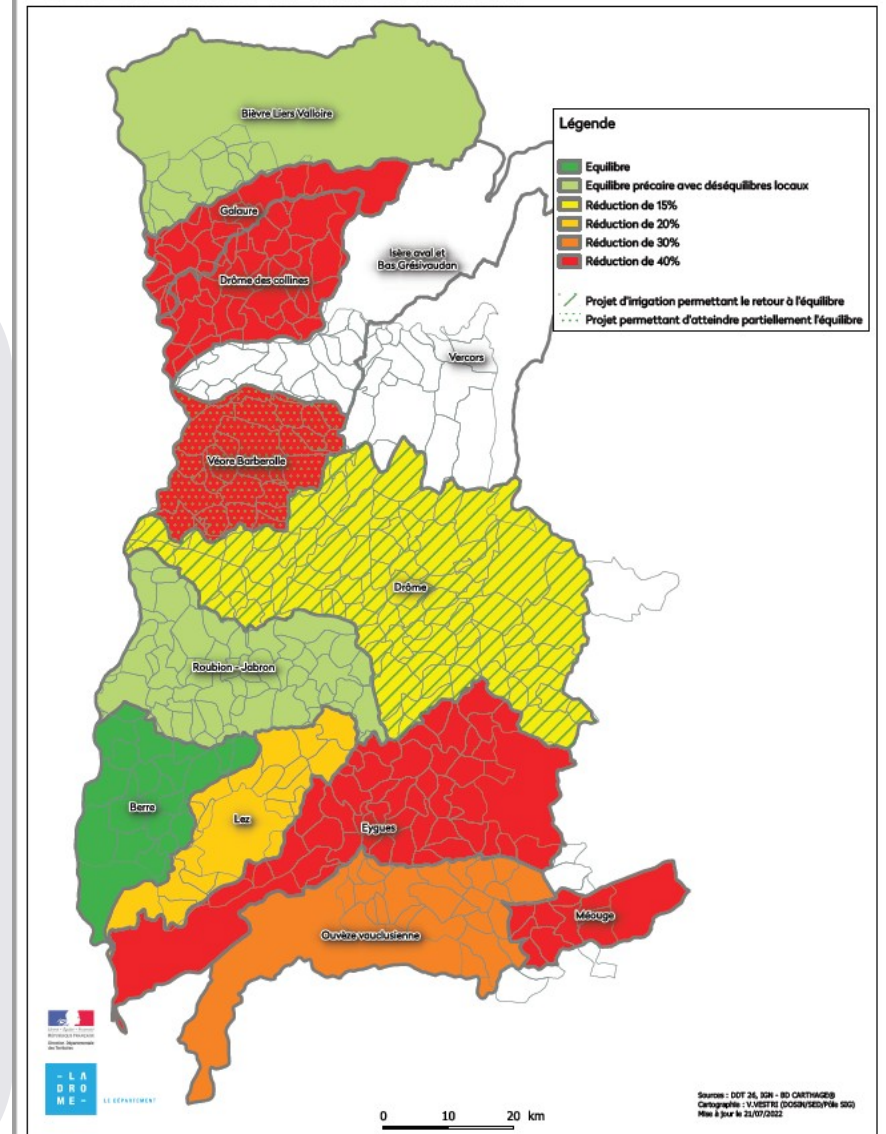
8/13 Bassins en déficit quantitatif chronique

Objectifs de réduction des prélèvements : **-15 à -40%**  
(AEP, agriculture, industrie)

**Enjeux quantitatifs :**

- maîtriser et réduire les prélèvements
- partager la ressource disponible
- mettre en compatibilité ressources et besoins

## CONCLUSION DES ÉTUDES VOLUMES PRÉLEVABLES ET OBJECTIFS DE RÉDUCTION





# ENJEU QUANTITATIF

---

L'usage eau potable

**45**Mm<sup>3</sup> prélevés pour l'eau potable

**23**% des prélèvements totaux tous usages confondus

**190 à 410** litres/jour/habitant d'eau prélevée

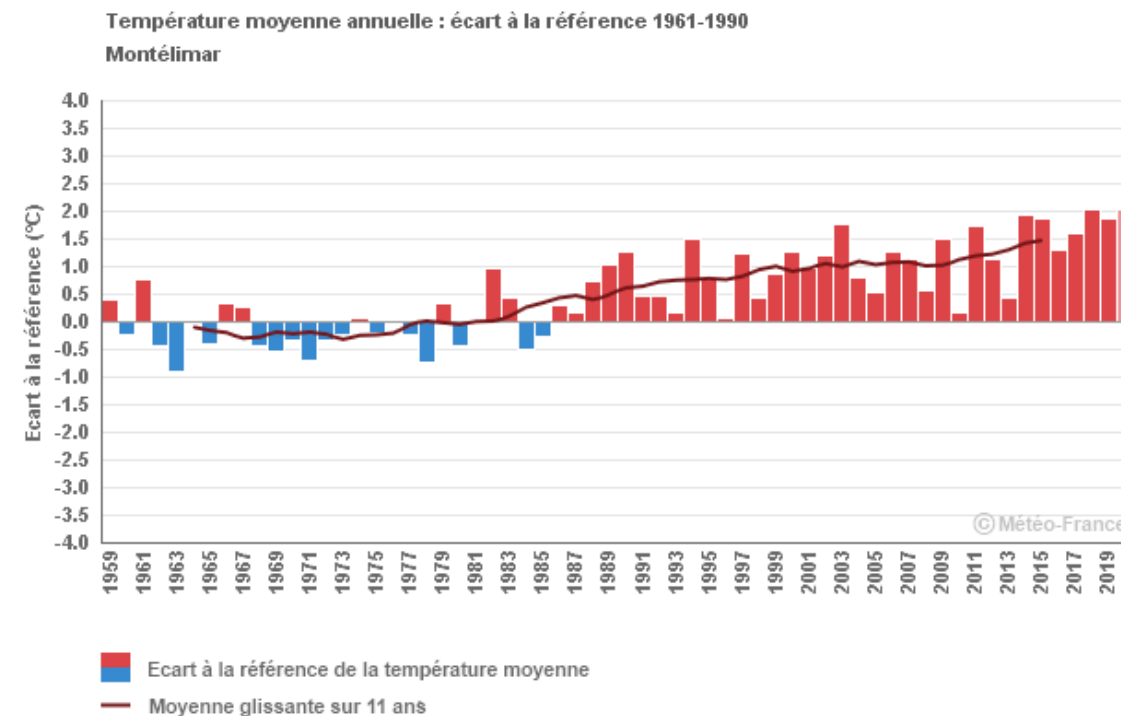
**100**% de l'eau potable est d'origine souterraine



# ENJEU QUANTITATIF

Un déséquilibre quantitatif renforcé par les perspectives du changement climatique...

Variable	Bilan connaissances 2016
<b>Précipitations</b> (fin de siècle)	cumul annuel : <b>de -15 à + 15%</b> cumul estival en méditerranée : <b>de -15 à - 55%</b> cumul hivernal : <b>de -5 (sud) à +15%</b>
<b>Températures</b> (fin de siècle)	en été de <b>+ 1,3 °C à + 5,3 °C</b> en hiver <b>+ 0,9 °C à + 3,6 °C</b>
<b>Hydrologie</b>	module : <b>de - 10 à - 40 %</b> étiages : <b>de - 10 à - 60 %</b>



# ENJEU QUANTITATIF

...et par le développement du territoire

**517 500** habitants en 2019

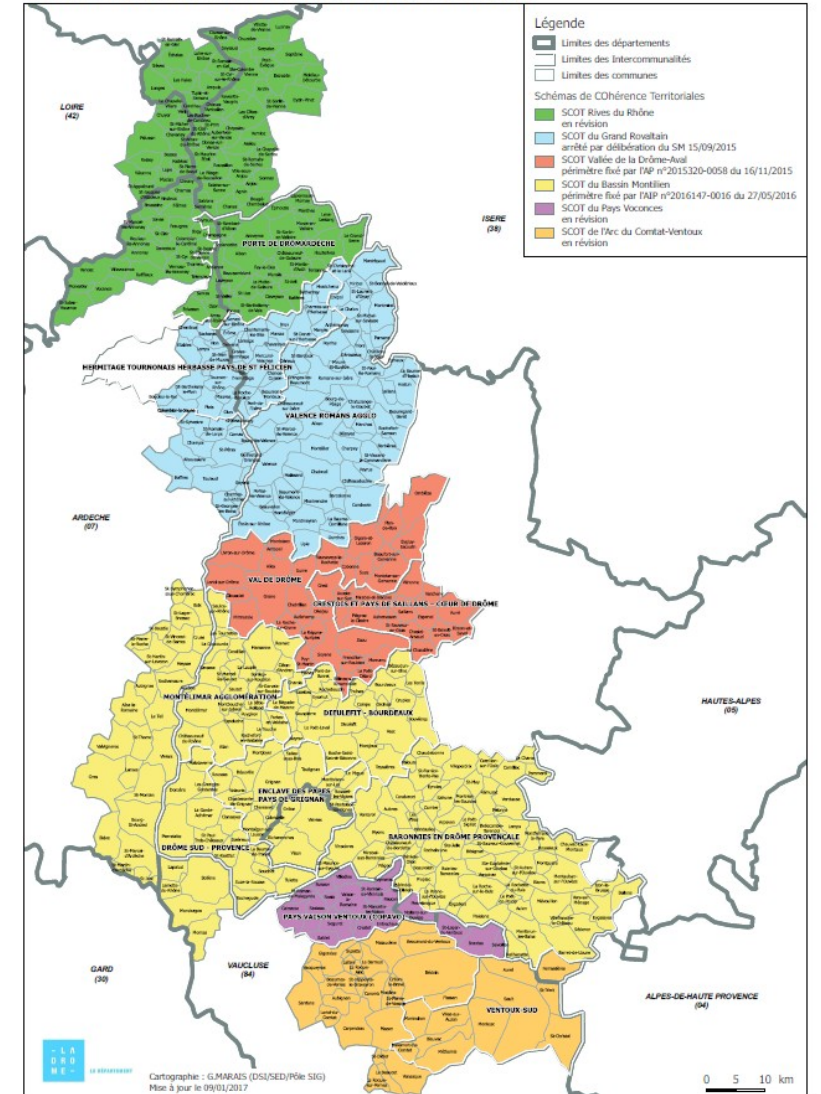
**+18%** de population à horizon 2050,  
soit **678 000** habitants

fréquentation touristique

**6** ScoT et **3** PLUi en cours d'élaboration

**2** PNR

ETATS D'AVANCEMENT DES SCOT DANS LA DRÔME



# ENJEU QUALITATIF

---

Une eau distribuée de bonne qualité...

**533** captages publics pour l'eau potable

**97%** de la population alimentée par une eau de qualité conforme à la réglementation (malgré des enjeux sur les nitrates, les pesticides et la bactériologie)

**62** réseaux avec des contaminations épisodiques ou chroniques, **alimentant un faible nombre d'abonnés**

**97%** des captages avec une DUP

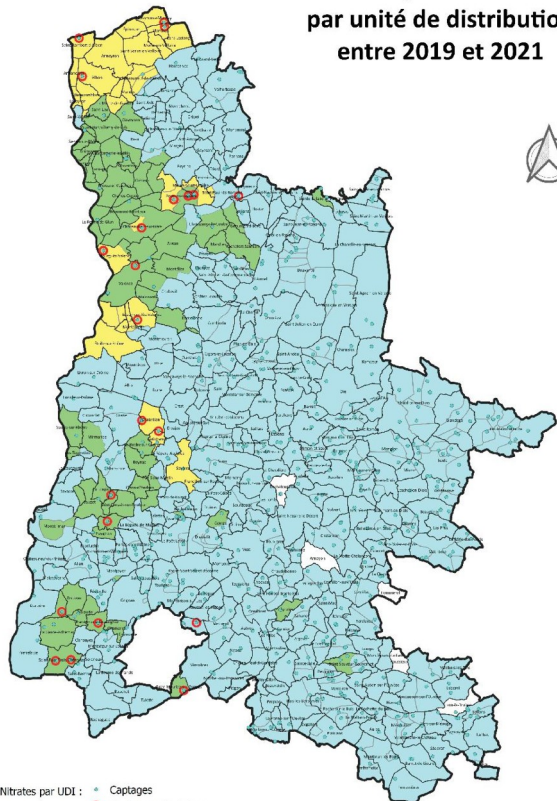
+ de **100** captages abandonnés au cours des dernières décennies



# ENJEU QUALITATIF

## Enjeux Nitrates

Teneurs moyennes en Nitrates par unité de distribution entre 2019 et 2021



Teneurs moyennes en Nitrates par UDI :

- NO<sub>3</sub> ≤ 10 mg/L
- 10 mg/L < NO<sub>3</sub> ≤ 25 mg/L
- 25 mg/L < NO<sub>3</sub> ≤ 40 mg/L
- 40 mg/L < NO<sub>3</sub> ≤ 50 mg/L
- NO<sub>3</sub> > 50 mg/L : non conforme
- Absence de mesures

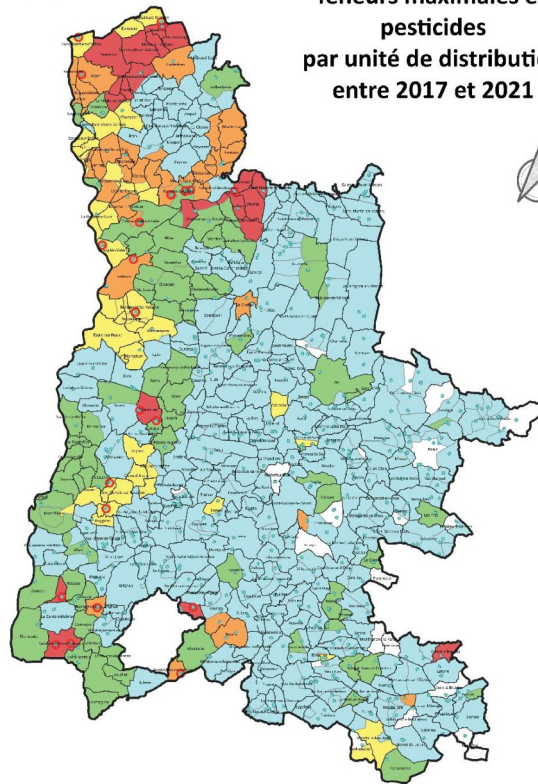
● Captages  
 ● Captages prioritaires  
 □ Communes

0 10 20 km

EB 04/10/2022

## Enjeux Pesticides

Teneurs maximales en pesticides par unité de distribution entre 2017 et 2021



Teneurs maximales en pesticides :

- Aucune trace
- 0.01 à 0.05 µg/L
- >0.05 à 0.1 µg/L
- >0.1 à 0.2 µg/L
- > 0.2 µg/L
- Absence de mesures

● Captages  
 ● Captages prioritaires  
 □ Communes

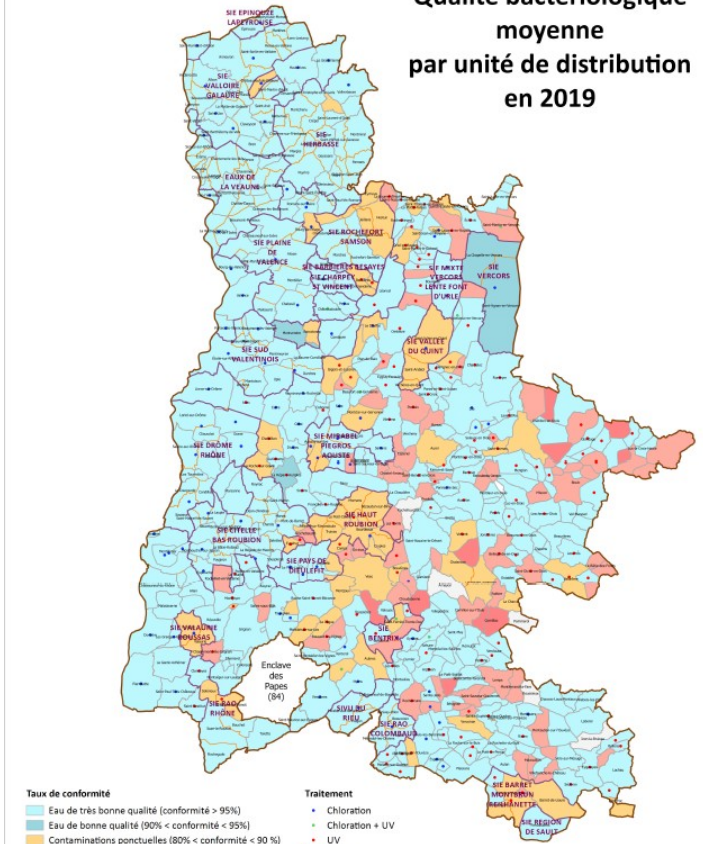
0 10 20 km

EB 11/10/2022

## Enjeux bactériologiques

Qualité de l'eau distribuée

Qualité bactériologique moyenne par unité de distribution en 2019



Taux de conformité

- Eau de très bonne qualité (conformité > 95%)
- Eau de bonne qualité (90% < conformité < 95%)
- Contaminations ponctuelles (80% < conformité < 90 %)
- Contaminations épisodiques (50% < conformité < 80%)
- Contaminations chroniques (conformité < 50%)

Traitement

- Chloration
- Chloration + UV
- UV
- Commune
- Syndicat
- Commune dépourvue de réseau public

AL - février 2020



# ENJEU QUALITATIF

...mais des efforts à poursuivre

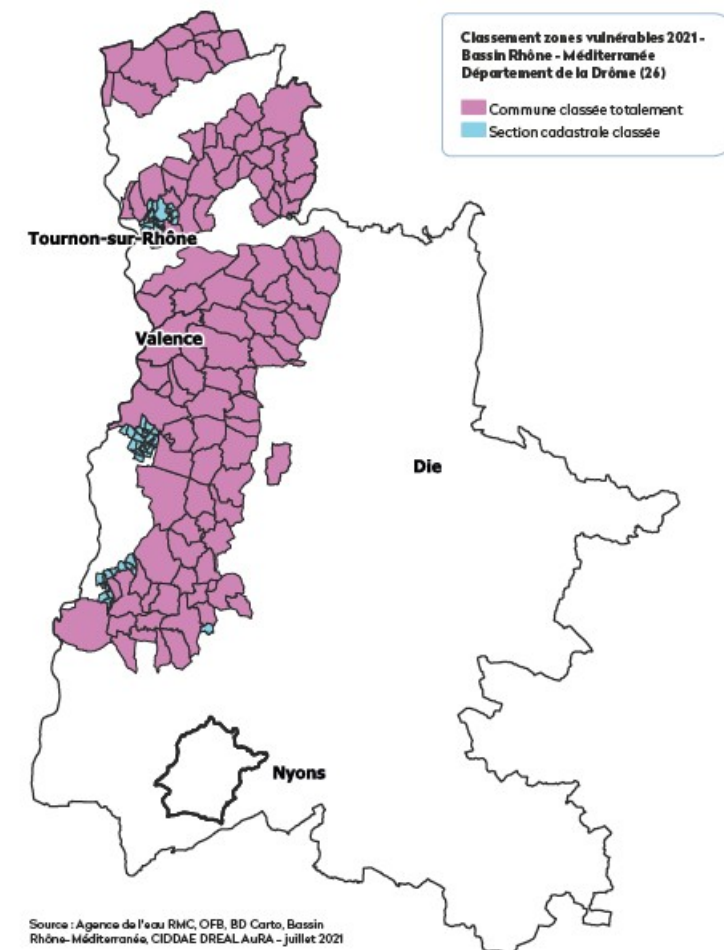
**110** communes classées en Zone Vulnérable Nitrates

**22** captages classés « prioritaires » (pollution par les pesticides, nitrates)

**30** % des captages de l'échantillon étaient considérés vétustes

**8** masses d'eau souterraines en état chimique médiocre

CARTOGRAPHIE N°3  
ZONE VULNÉRABLE NITRATE DE LA DRÔME



# ENJEU GOUVERNANCE

Un transfert obligatoire des services d'eau potable aux EPCI d'ici 2026

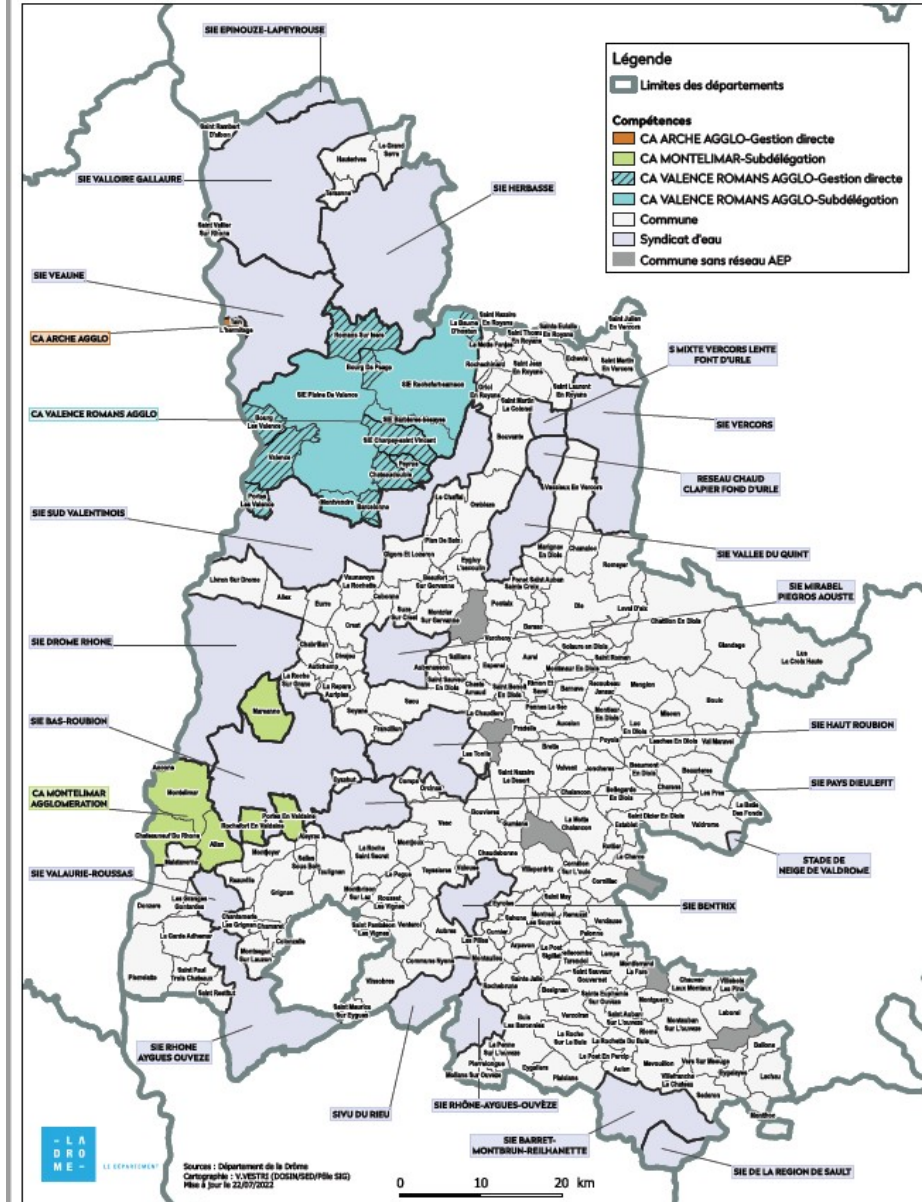
240 services d'eau potable

13 communautés de communes concernées par le transfert en 2026

3 communautés d'agglomération compétentes depuis 2020

240 services → 15-20 services prévus par la loi Notre

## COMPÉTENCE EAU POTABLE DES COLLECTIVITÉS DRÔMOISES



# ENJEU GESTION PATRIMONIALE

Un patrimoine vieillissant et encore insuffisamment connu

10 000 km de réseau d'eau potable

→ 2,5 Md€ en valeur à neuf → 25 M€/an

43 ans d'âge moyen des réseaux sur l'échantillon

24 % des services avec un **rendement insuffisant**

16 000 ouvrages

25% des ouvrages de l'échantillonnage jugés vétustes

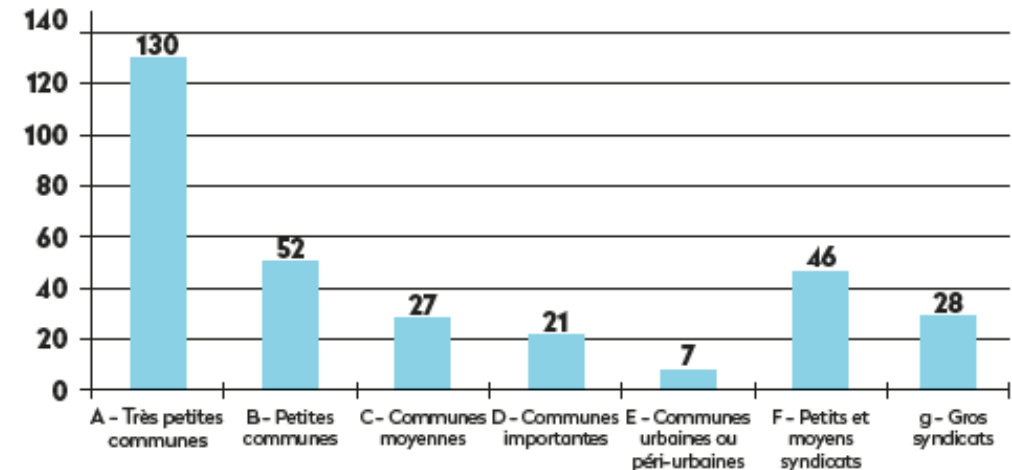


FIGURE N°13 Comparaison des linéaires moyen de réseau AEP par habitants (en ml/hab)

# ENJEU D'ÉQUILIBRE FINANCIER

---

Un équilibre très fragile pour bon nombre de services

- **60%** des services échantillonnés n'équilibrent pas leur budget avec les ventes d'eau
- des charges importantes pour les services avec peu d'abonnés
- impact de la fréquentation saisonnière
- **0,85 à 2,20** €/m<sup>3</sup> pour le prix de l'eau potable

2,11 €/m<sup>3</sup> moyenne nationale 2020



- L A  
D R O  
M E -

LE DÉPARTEMENT

**ladrome.fr**

