

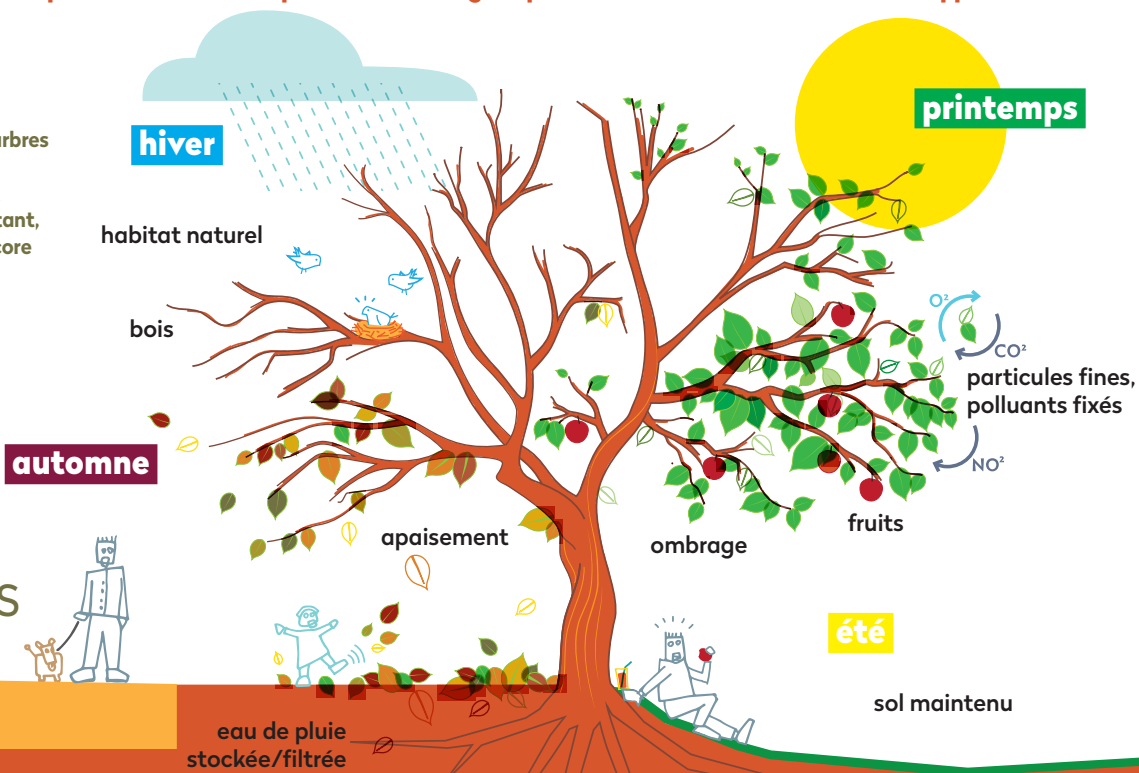
L'ARBRE UN ÉLÉMENT ESSENTIEL DE NOS VILLES ET VILLAGES

Les arbres semblent être des éléments immuables de décor des espaces publics. Ils sont surtout des êtres vivants qui s'épanouissent plus ou moins bien et plus ou moins longtemps selon l'environnement et les soins apportés.

LE SAVIEZ-VOUS ?

En ville, les alignements d'arbres sont des solutions vertes qui permettent localement un rafraîchissement important, jusqu'à 2 ou 3 °C et plus encore pour un boisement urbain

LES ATOUTS ET BIENFAITS DES ARBRES



Rôle écologique

captation/stockage de carbone, apport de biodiversité et d'habitats naturels pour de nombreuses espèces, amélioration de la qualité de l'air par fixation de particules fines polluantes, enrichissement, protection et maintien des sols.

Rôle climatique

ombrage et fraîcheur grâce au feuillage et à l'évapotranspiration, régulation/facilitation de l'infiltration des eaux de pluie.

Rôle social

agrément du quotidien et saisonnier, contribution au bien-être, à une meilleure santé, création de lieu de rencontre et de lien social, diminution des nuisances sonores.

- L A
D R O
M E -

LE DÉPARTEMENT

PLANTER AU SEIN DES VILLES ET VILLAGES DRÔMOIS

Planter le bon arbre au bon endroit

Intégrer le temps long de l'arbre

L'arbre est un être vivant qui évolue dans le temps, sur une longue durée. Planter un arbre représente un budget qui peut paraître conséquent au départ mais qui représente un investissement sur le long terme.

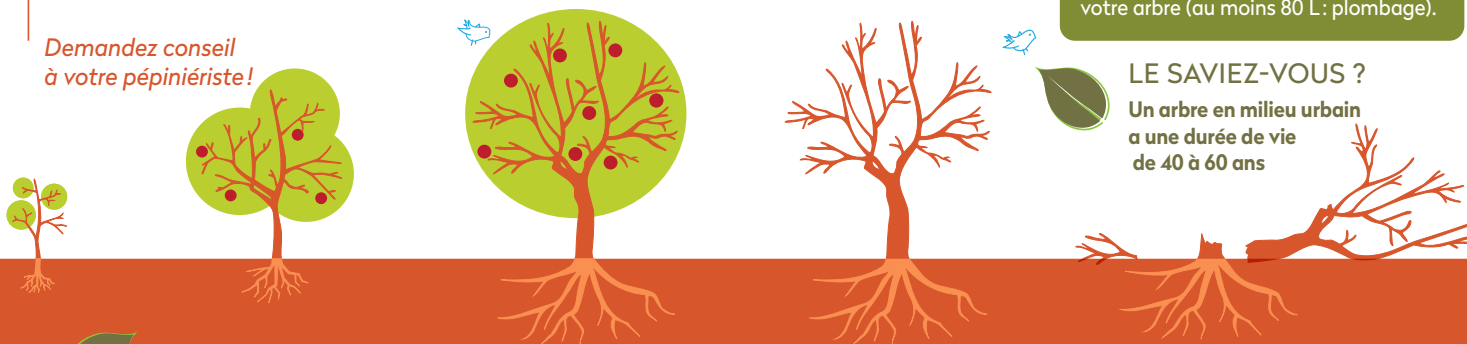
Le choix crucial de l'essence

Pour qu'un arbre soit beau et qu'il remplisse complètement sa fonction d'agrément, il doit se développer dans un milieu qui lui convient. Pour réussir son choix d'arbre, il est impératif d'imaginer l'aménagement lorsque les arbres seront adultes.

Les critères indispensables pour choisir la bonne essence sont par ordre de priorité :

- **Usages recherchés** - ombrage, fructification, coupe-vent, maintien de sol, floraison, feuillage spectaculaire...
- **Climat local** - température, pluie, neige, vent, sel - ces conditions locales doivent être en adéquation avec l'essence choisie sans quoi le végétal en souffrira.
- **Sol en place** - profondeur, structure, texture, acidité, alimentation en eau - ces critères sont essentiels.
- **Volume disponible** au niveau houppier (branches situées en haut du tronc) mais aussi au niveau des racines.
- **Esthétique recherchée** de la silhouette, du port, du feuillage, des fruits au fil des saisons.

Demandez conseil à votre pépiniériste!



La plantation

BIEN ANTICIPÉE

Pour permettre une meilleure adaptation de l'arbre à son milieu et aux fortes contraintes de sécheresse, il est plus intéressant de planter des sujets jeunes, de force maximale 12/14, 14/16 ou 16/18 (circonférence du tronc mesurée à 1 m du sol). L'arbre planté jeune rattrape en 4 à 5 ans la taille d'un arbre planté plus âgé et prend plus de vigueur.

AU BON MOMENT

Plantez de novembre à février, hors période de gel. L'arbre aura ainsi le temps de faire son système racinaire avant la montée en sève (mars) et vous limiterez les arrosages durant l'été.

SOIGNÉE

Pour permettre aux racines de se développer correctement, l'arbre doit pouvoir utiliser 9 à 12 m³ (fosse de plantation) pour permettre un bon développement racinaire ou un mélange terre-pierres en milieu très urbain. Évitez de trop manipuler votre arbre, et plantez-le bien droit.

PLOMBAGE ET ARROSAGE

Une fois planté, arrosez copieusement votre arbre (au moins 80 L : plombage).

LE SAVIEZ-VOUS ?

Un arbre en milieu urbain a une durée de vie de 40 à 60 ans

POUR ALLER PLUS LOIN...

Estimer la valeur d'un arbre dans l'espace public <https://www.baremedelarbre.fr/>

Le végétal local La marque « végétal local » garantit que les végétaux sont sauvages et d'origine locale, adaptés à leur territoire et adéquats pour la restauration écologique, l'agroforesterie, ou tout autre aménagement de conservation de la biodiversité. <https://www.vegetal-local.fr/>

Un site conseil du service Gestion du Patrimoine Naturel et Arboré de Grenoble Alpes Métropole Ce service a pour mission de protéger, entretenir et développer le patrimoine arboré existant. <https://arbres.grenoblealpesmetropole.fr/>



Protéger les arbres dans les Plans Locaux d'Urbanisme bit.ly/3ERFCw6



Planter en mettant l'avenir de votre côté bit.ly/3yM5xla

GARANTIR UN BON DÉVELOPPEMENT ET UNE PÉRENNITÉ DES PLANTATIONS

Donner toutes ses chances au départ et éviter tout traumatisme par la suite

La taille de formation

La taille de formation est essentielle pour adapter l'arbre dès sa jeunesse aux contraintes du site et éliminer les défauts mécaniques. Elle favorise le développement du tronc et une **croissance en hauteur plus rapide**.

Les soins et l'entretien

- **L'arrosage** est à réaliser régulièrement, durant les 3 premières années (ce qui est aujourd'hui appelé travaux de finalisation).
- **Les pieds d'arbre** sont des espaces sensibles à soigner en les plantant ou en les paillant (couverture du sol, déchet de broyage...) pour optimiser l'arrosage (diminution des fréquences et diminution de l'évaporation).
- **Le tuteurage** (avec 3 à 4 piquets) **et haubanage** (ancrage de la motte) est à surveiller et à retirer au plus tard 3 ans après la plantation.
- **Le tronc** - spécifiquement l'écorce - est à protéger par des canisses ou à la chaux pour éviter l'échauffement solaire. Ces protections sont à retirer à l'âge adulte.

Les précautions pour préserver la santé des arbres

Il est impératif de respecter les racines, le tronc et le houppier (branches situées en haut du tronc), c'est encore plus **crucial en période de travaux**.

Une surveillance régulière des arbres

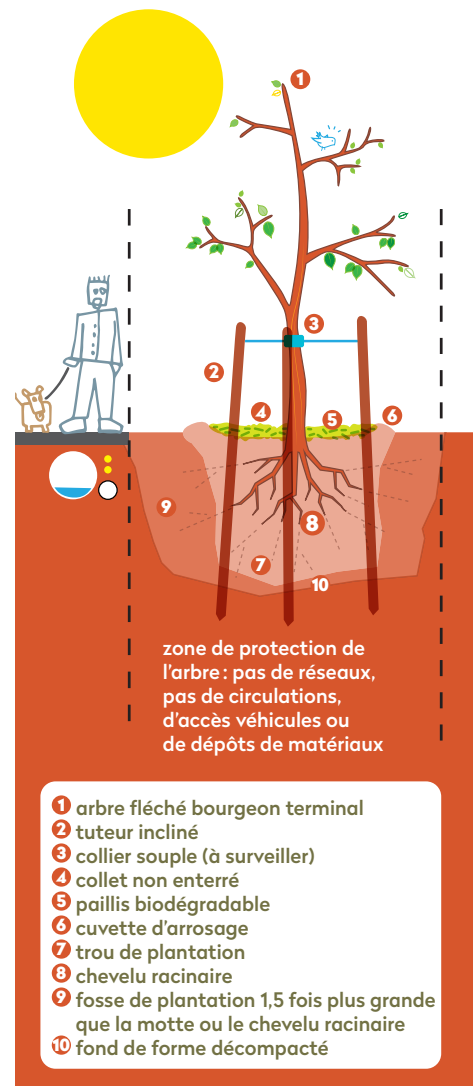
Il est judicieux d'effectuer un **examen visuel** périodique qui peut révéler des faiblesses qui justifient de faire réaliser un diagnostic phytosanitaire. **L'expertise sanitaire, réalisée par un professionnel**, est un outil indispensable pour pouvoir juger de la dangerosité potentielle d'un arbre.

L'abattage ne doit intervenir qu'en dernier lieu, en **ultime solution** seulement si l'arbre met directement en péril les biens et/ou les personnes (proximité d'une route, d'habitations, d'un équipement public...). Au sein d'un alignement, seuls les arbres dangereux seront abattus.



LE SAVIEZ-VOUS ?

1500 € minimum c'est le coût pour planter un arbre dans de bonnes conditions



Planter les arbres,
les bons réflexes
bit.ly/3CHLts7



« Mettre le bon arbre au bon endroit cela rend bien entendu inutile les tailles ultérieures brutales. »

Du bon usage des arbres, un plaidoyer à l'attention des élus, Actes Sud 2011

Francis Hallé

SAVOIR TAILLER... ET NE PAS TAILLER!

Si tailler est un art, ne pas tailler est de la sagesse

Les grands principes à respecter :

- Élaguez uniquement lorsque cela est nécessaire,
- Ne coupez pas des branches de diamètre supérieur à 6 cm,
- Réalisez la taille de formation des jeunes arbres,
- Faites travailler uniquement des élagueurs maîtrisant parfaitement les règles de l'art de la taille.



LE SAVIEZ-VOUS ?

D'après une étude menée par le Grand Lyon, 80% des maladies contractées par les arbres sont les conséquences de tailles brutales exercées sur les arbres

Il convient en premier lieu de privilégier la taille de formation à la plantation. Sur les sujets adultes, la taille douce ou de mise en sécurité ou au gabarit est envisageable mais elle doit être mesurée et réfléchi.

La taille n'est pas nécessaire pour le bon développement de l'arbre. Mal faite, elle peut même être désastreuse :

- dégradation de sa santé (affaiblissement) le rendant dangereux et remettant en cause sa pérennité,
- perturbation du développement et de l'esthétique,
- besoins accrus de surveillance et taille qui rendent son entretien plus coûteux.

Contrairement à une idée reçue la taille radicale ne constitue pas une cure de rajeunissement.

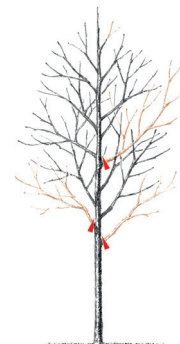
Les tailles drastiques sont à proscrire.

De l'arbre taillé au port libre, naturel

On ne transforme pas un arbre taillé en arbre au port libre naturel du jour au lendemain. Là encore plus qu'ailleurs, il est important de demander à des élagueurs spécialisés d'intervenir graduellement sur plusieurs années.

L'élagage ne s'improvise pas. Il est important de **faire appel à une entreprise qualifiée**, après avoir fait élaborer par un spécialiste un **cahier des charges précis et adapté**.

La taille de formation



Elle sera réalisée par un élagage des branches basses et de faible diamètre pour élever la couronne du jeune sujet et dégager un tronc net de branche.

La taille douce ou raisonnée



Respect de la physiologie, de l'architecture et du port naturel de l'arbre.

↑ Extraits de *Gestion du patrimoine arboré de nos villes et villages - Guide technique - Parc naturel régional Oise - Pays de France novembre 2014 - Illustrations: Antoine Delor*



LES RESSOURCES DISPONIBLES

arbrecaue77.fr est un site du CAUE77, dédié aux conseils et documents sur les arbres et arbustes, L'essentiel de son contenu a été élaboré par son arboriste forestier conseil, en lien avec différents professionnels du patrimoine arboré. <https://www.arbrecaue77.fr/>
Installé dans la Drôme à Châteauneuf-du-Rhône, le Centre de Formation Professionnelle Forestière (CFPF) est un organisme de formation aux métiers de la forêt et de l'environnement, il forme notamment des élagueurs professionnels <http://www.cfpf.org/>



Arbres en milieu urbain - Guide de mise en œuvre
bit.ly/3eFDOM0

Plante & Cité est un organisme national d'étude et d'expérimentations qui assure le transfert des connaissances scientifiques vers les professionnels des espaces verts, des entreprises et des collectivités territoriales.
<https://www.plante-et-cite.fr/>



Aménager avec les arbres
bit.ly/3SbJAmm