

- L A
D R O
M E -

LE DÉPARTEMENT

Assistance technique départementale dans le domaine de l'eau

POLE TECHNIQUE BI-DÉPARTEMENTAL DROME ARDÈCHE

Appui & conseils aux collectivités

*Renforcement de la collaboration
Drôme - Ardèche*

*Evolution de l'offre de service et des
modalités d'intervention*

Intervention réglementaire : solidarité*

* Article L3232-1-1 CGCT





L'OFFRE DE SERVICE DU POLE TECHNIQUE

Animation : SATAA, animation de la politique de l'eau

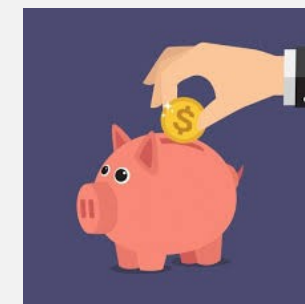


☒ *Information et renseignement*



☒ *Assistance à l'exploitation : SATESE, SATEP*

☒ *Assistance technique : ingénierie*





LA CONVENTION D'ASSISTANCE TECHNIQUE

Contenu :

- Choix des prestations d'assistance
- Engagements des parties
- Modalités de rémunération

ARTICLE 4: OFFRE DE SERVICE DE L'ASSISTANCE TECHNIQUE

Toutes les collectivités et EPCI du Département bénéficient gratuitement :

- de la mission d'animation de la politique de l'eau qui met à leur disposition, une veille réglementaire dans les domaines de l'eau et de l'assainissement, une newsletter, des journées d'information, des webinaires, un partage de connaissances et bonnes pratiques à l'échelle du territoire...
- du Service d'Assistance Technique à l'Assainissement Autonome (SATAA) qui assure une mise en réseau des acteurs de l'assainissement non collectif (techniciens et élus des SPANCs), leur apporte une assistance, les informe et les conseille dans leurs missions.

La Collectivité/l'établissement signataire de la présente convention bénéficie, selon les conditions financières définies à l'ARTICLE 9:

- De façon générale, d'une mission d'information et de conseils mise à disposition par le Département comme décrite dans le paragraphe 4.1 ; La signature de la convention entraîne automatiquement l'accès à cette mission.
- **Au choix,** des missions d'assistance technique proposées sur l'eau potable et/ou sur l'assainissement, concernant une aide à l'exploitation des ouvrages et/ou une assistance à maîtrise d'ouvrage pour la réalisation de projets (cases à cocher) :
 - ☐ Assistance à l'exploitation des systèmes d'assainissement collectifs (SATESE)
 - ☐ Assistance à l'exploitation des ouvrages d'eau potable (SATEP)
 - ☐ Assistance technique d'ingénierie en eau potable et/ou assainissement (INGENIERIE)



LA CONVENTION D'ASSISTANCE TECHNIQUE

- La collectivité a déjà une convention avec le CD26 pour le SATESE → la nouvelle convention annule et remplace la précédente
- La collectivité a un contrat en cours avec la mission ingénierie → le contrat se poursuit jusqu'à son terme
- La collectivité a transférer ses compétences à des syndicats ou n'a pas d'assainissement collectif : pas besoin de signer



LES COLLECTIVITÉS ÉLIGIBLES

- *Les communes rurales**
- *Les EPCI < 40 000 habitants ***
- *Les EPCI comprenant une moitié au moins de communes membres situées en zone de montagne*

Art R3232-1 du CGCT

* à l'exclusion de celles dont le potentiel financier par habitant était, pour l'année précédant la demande d'assistance, supérieur à 1,3 fois le potentiel financier moyen par habitant des communes de moins de 5 000 habitants

** pour lesquels la population des communes répondant aux conditions fixées par le 1° représente plus de la moitié de la population totale des communes qui en sont membres



ASSISTANCE TECHNIQUE EAU

Nos atouts

DES ÉQUIPES COMPÉTENTES

- 7 techniciens assainissement
- 1 technicien eau potable
- 5 ingénieurs EAU / ASST
- 1 chargé de mission Animation
- 1 technicienne SATAA

PARTENARIATS
INSTITUTIONNELS
(État, agence de
l'eau..)

ANCRAGE
LOCAL ANCIEN

NEUTRALITÉ
CONSEIL

INGÉNIERIE
PUBLIQUE

EXPERTISE
TECHNIQUE

INFORMATION
&
RENSEIGNEMENT

INFORMATION & RENSEIGNEMENTS

Un service à votre disposition toute l'année



- ✓ Informations et renseignements techniques
 - ✓ Informations réglementaires
 - ✓ Mise en relation (entreprises, service de l'État...)
 - ✓ Orientation sur des démarches à réaliser
- limite : pas de production d'éléments spécifiques

Strate de population DGF	Tarif 2024 - Commune ou EPCI (révision annuelle)					
	moins de 200	201 à 500	501 à 1000	1001 à 2000	2001 à 5000	plus de 5000
Forfait annuel	50 €	100 €	200 €	300 €	400 €	500 €

ASSISTANCE À L'EXPLOITATION
SATESE

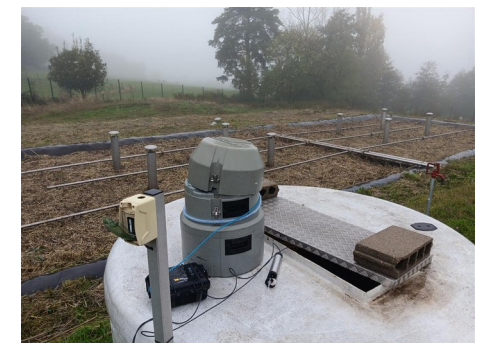
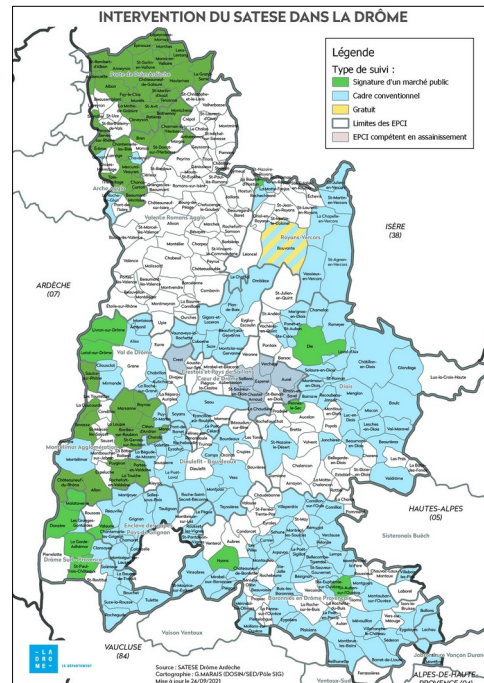
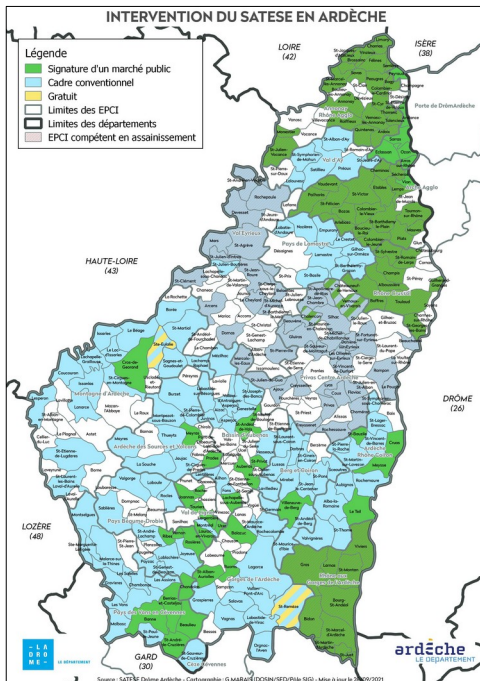
Service d'**A**ssistance **T**echnique aux **E**xploitants de **S**tations d'**E**puration

PRÉSENTATION DU SATESE

Service bi-départemental depuis 2006

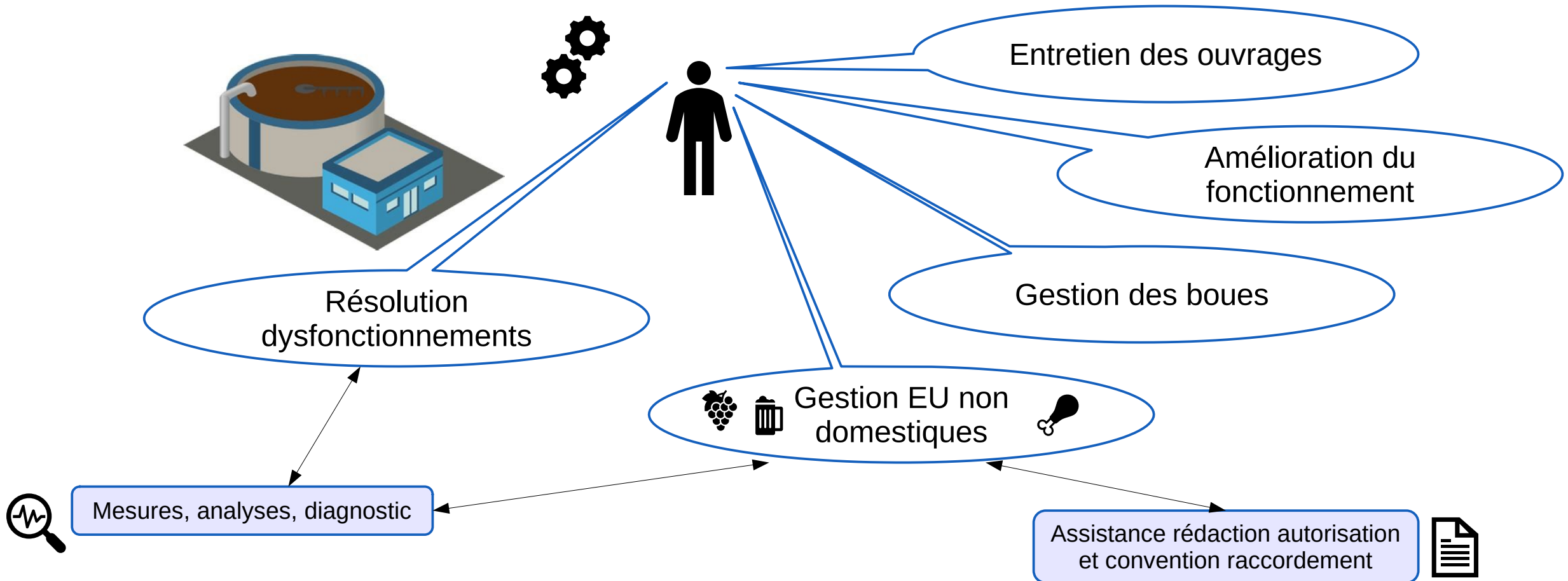
Près de 600 stations d'épuration suivies

Du matériel pour le diagnostic de fonctionnement et l'autosurveillance réglementaire



MISSIONS DU SATESE

Assistance à l'exploitation des ouvrages d'assainissement



MISSIONS DU SATESE

Accompagnement au respect de la réglementation



Autosurveillance : réalisation des bilans 24 – STEP < 2000 EH

Interprétation des résultats

Conseil pour l'amélioration du fonctionnement



Contrôle des équipements d'autosurveillance – STEP > 2000 EH

Conseil pour la résolution de non conformités

MISSIONS DU SATESE

Et aussi ...



Formation des
agents

Assistance saisie
SISPEA –
Rédaction RPQS



Assistance
déclarations
Agence de l'Eau



Analyses des
risques de
défaillance

Diagnostic
permanent



réflexion à la
Réutilisation des
Eaux Usées
Traitées

Cahiers de vie
Manuel
d'autosurveillance



Curage des
lagunes et filtres
plantés de roseaux

SATESE

Modalités de conventionnement



Convention : option SATESE

- + Fiche recensement ouvrages à compléter
- + Plan de prévention à renseigner



Responsabilité des
maîtres d'ouvrages

-

Intervention d'un
organisme extérieur
= SATESE

SATESE

Participation financière

Strate de population DGF	Tarif 2024 (révision annuelle)				
	Commune de moins de 500	Commune de 500 à 1000	Commune de 1001 à 2000	Commune de plus de 2000	EPCI
Forfait annuel pour 1 système d'assainissement	330 €	424 €	730 €	1130 €	Somme des forfaits des communes membres
Majoration par système d'assainissement supplémentaire	165 €	212 €	365 €	565	
Dans le cas des stations assurant le traitement des effluents de plusieurs communes, la population à considérer est la somme des populations DGF de chaque commune raccordée.					

Exemples :

Participation annuelle pour une commune de 300 habitants avec 2 systèmes d'assainissement :

1^{er} système = 330 €, 2^{ème} système = 165 €, Total = 495 €

Participation annuelle pour un système d'assainissement regroupant 1 commune de 200 habitants et 1 commune de 400 habitants : 424 €

ASSISTANCE À L'EXPLOITATION

SATEP

Service d'Assistance Technique sur l'Eau Potable

NOUVEAU

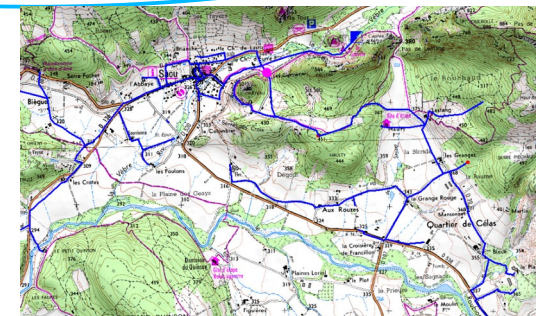
MISSIONS DU SATEP

Assistance à l'exploitation des ouvrages d'eau potable



Entretien des ouvrages
(captage, réservoirs ...)

Réduction des pertes
en eau



Qualité de l'eau
distribuée



Installation équipements

Structuration de
l'exploitation

Résolution
dysfonctionnement



MISSIONS DU SATEP

Assistance à l'exploitation des ouvrages d'eau potable

Préservation
ressource

Protection captage

Anticipation des effets du
changement climatique

Actions d'économie d'eau

Suivi productivité ressources



Formation des
agents

Assistance saisie
SISPEA –
Rédaction RPQS



Assistance
déclarations
Agence de l'Eau

SATEP

Modalités de conventionnement



Convention : option SATEP

+ Plan de prévention à renseigner



Responsabilité des
maîtres d'ouvrages

-

Intervention d'un
organisme extérieur
= SATEP

SATEP

Participation financière

Strate de population DGF	Tarif 2024 (révision annuelle)					
	Commune de moins de 200	Commune de 201 à 500	Commune de 501 à 1000	Commune de 1001 à 2000	Commune de 2001 et plus	EPCI
Forfait annuel	220 €	308 €	431 €	604 €	845 €	Somme des forfaits des communes membres

Exemples :

Participation annuelle pour une commune de 300 habitants : 308 €

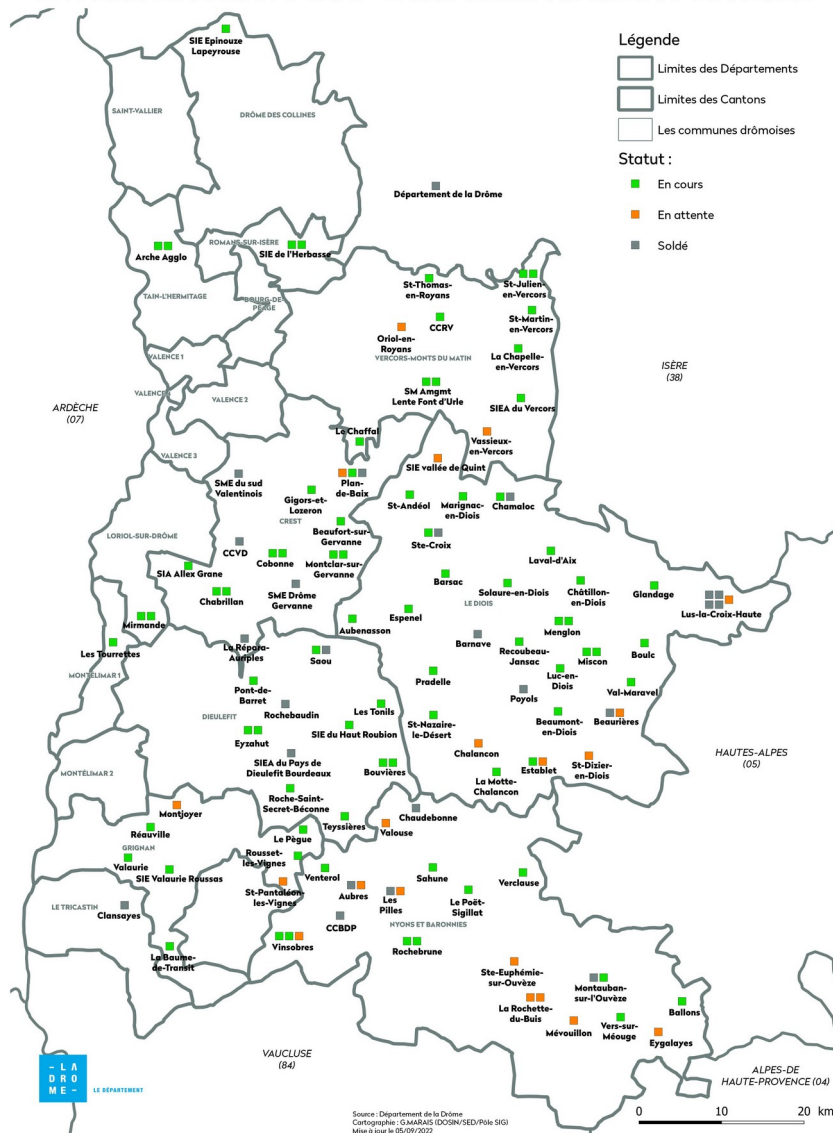
Participation annuelle pour un syndicat regroupant 1 commune de 150 habitant et 1 commune de 300 habitants : 528 €

ASSISTANCE TECHNIQUE

INGÉNIERIE EAU & ASSAINISSEMENT

ASSISTANCE TECHNIQUE D'INGÉNIERIE

INTERVENTION PIEA - ETAT AVANCEMENT EN 2022



Un service bien établi

Projets accompagnés en 2023 :

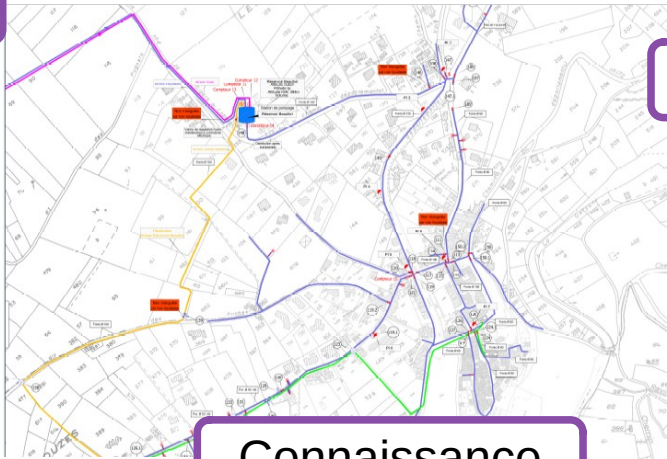
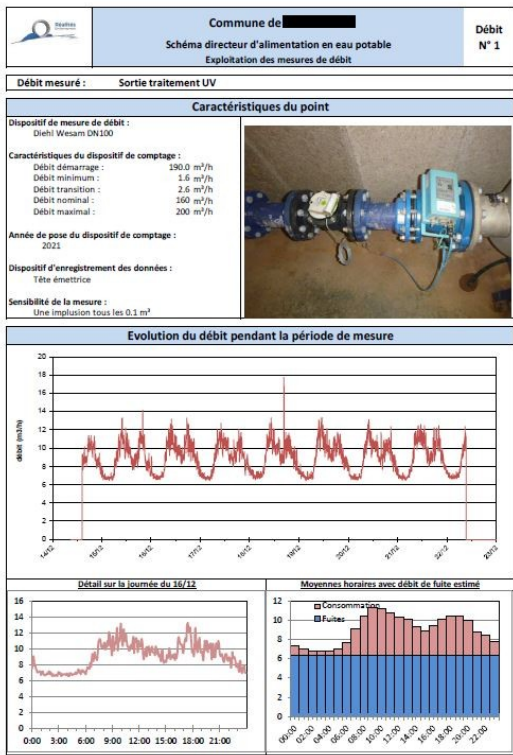
- ✓ 104 études
- ✓ 27 opérations de travaux

→ environ 100 collectivités

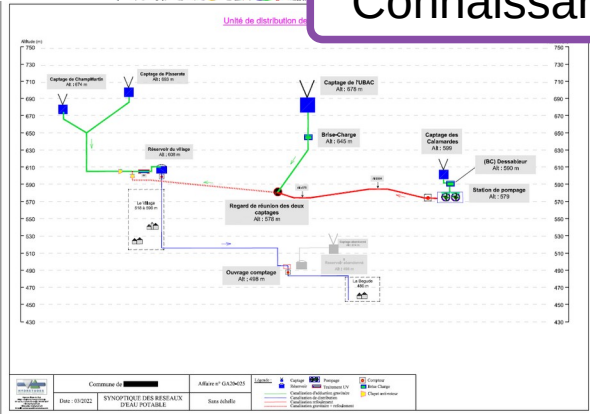
ASSISTANCE TECHNIQUE D'INGÉNIERIE

Etudes & Travaux

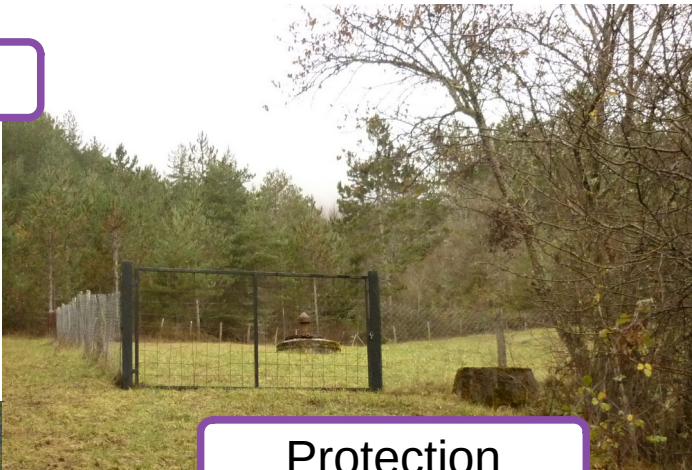
Performance



Connaissance



Sécurisation



Protection



ASSISTANCE TECHNIQUE D'INGÉNIERIE

Domaines d'intervention

Aide à la réalisation de :



- ✓ **Schémas directeurs**
- ✓ Diagnostic, mesures ...



- ✓ **DUP de captage**
- ✓ **Travaux** neufs ou réhabilitations
- ✓ Tarification des services



- ✓ Etude de préparation du transfert des compétences
- ✓ Etudes et convention d'interconnexion, etc.

EAU POTABLE

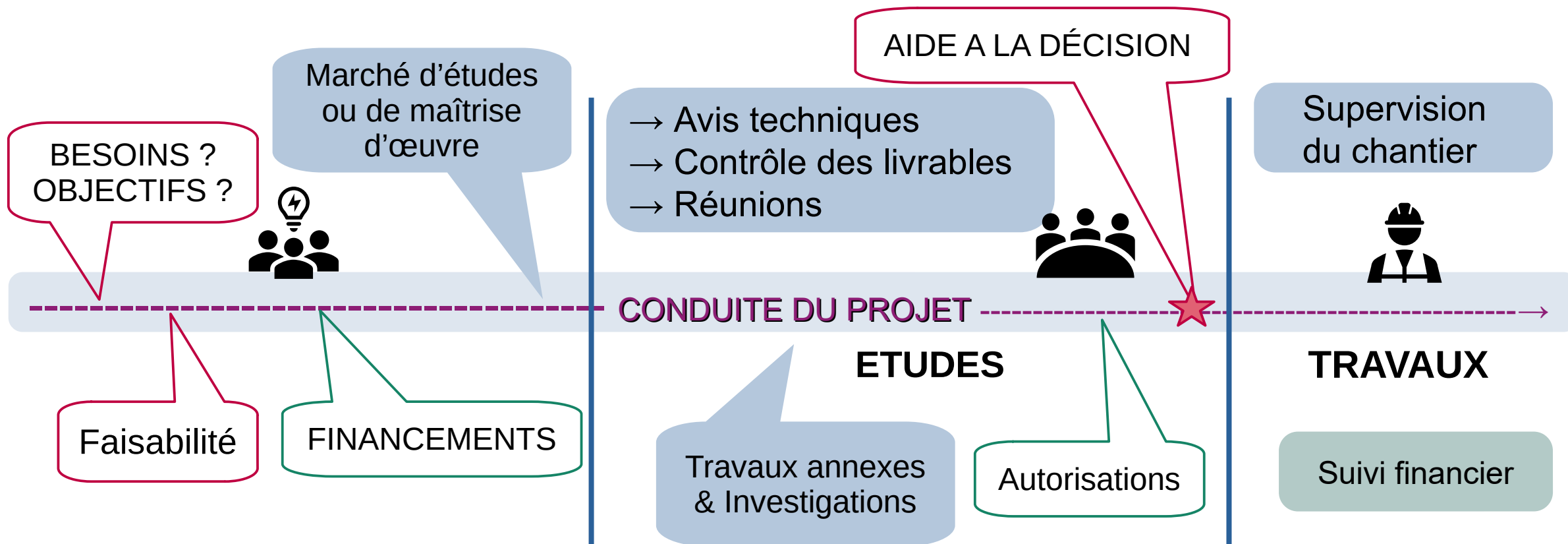
ASSAINISSEMENT

PLUVIAL

ASSISTANCE TECHNIQUE D'INGÉNIERIE

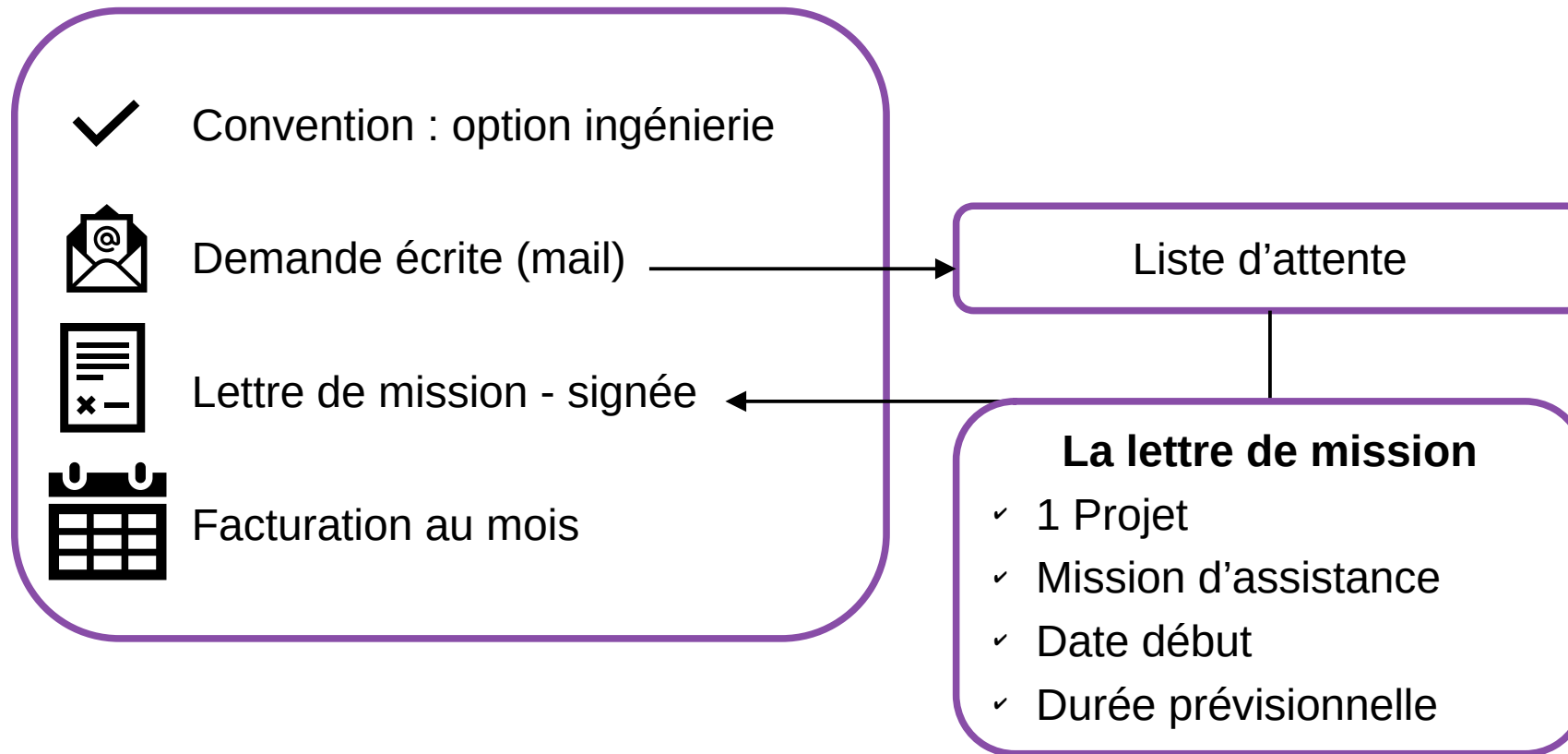


La mission d'assistance à maîtrise d'ouvrage (AMO)



ASSISTANCE TECHNIQUE D'INGÉNIERIE

Modalités de conventionnement



ASSISTANCE TECHNIQUE D'INGÉNIERIE

Participation financière

Strate de population DGF	Tarif 2024 - Commune ou EPCI (révision annuelle)					
	moins de 200	201 à 500	501 à 1000	1001 à 2000	2001 à 5000	plus de 5000
Forfait mensuel € / mois / mission	30 €	60 €	100 €	150 €	350 €	500 €

Exemple : Assistance à la réalisation des schémas directeurs Eau + Assainissement pour une commune de 100 habitants



- Schéma Eau : mars 2024 à juin 2025 soit 16 mois
 - Schéma ASST : juillet 2024 à décembre 2025 soit 18 mois
- 2024 : 10 (Eau)+ 6 (Asst) = 16 mois soit 480 €
- 2025 : 6 + 12 = 18 mois soit 540 €

ANIMATION

SATAA

Service d'Assistance Technique à l'Assainissement Autonome

SPANC #2 ECHO 07

Le Journal d'information vous est proposé par le SATIA, Pôle eau, Service environnement.

► Une note sur les Compétences d'installation et de contrôle en matière d'ANC et d'EPC : a été publiée le 20/09/2022. Elle permet de déterminer les tâches d'ANC, l'échelle de chacun concernant l'inspection, le contrôle/fonction et le pouvoir de Police.

► Le Cahier de l'Ouvrage ANC publié par le Centre scientifique et technique du bâtiment, est le fruit du travail de l'ARTANC, l'ATANCE et l'Association de l'Etat à destination des propriétaires « non sacheurs », il permet à ces derniers de préparer leur installation. Ce cahier est divisé en 6 sections dont la dernière est encore en cours de rédaction :

- 1. **Conception**, comprenant un modèle de cahier des charges d'étude de conception ;
- 2. **Classement PIR**, M é permettant aux constructeurs de faire reconnaître la qualité des travaux ;
- 3. **Traitements de cahier de vuie de l'ouvrage** permettant de retracer l'ensemble des éléments de la vie de l'installation, d'enrôler les obligations et responsabilités de tous les acteurs et de donner des suggestions de pré-construction ou de vérification en dehors du cadre réglementaire ;
- 4. **Analyse d'un état relatif** à la mise en oeuvre d'une expérimentation portant sur le traitement des eaux ménagères par des installations d'assainissement non collectif constituées de fosse à broyat de bois et en cours d'analyse par les Ministères ;
- 5. **Un référentiel d'emploi et de compétences - techniques en ANC** , « existe ».

HARMONISATION DES PRATIQUES

Groupe de travail "traitement collectif des eaux usées domestiques (EUD) et des eaux usées non domestiques (EUND)" : se existe une vue juridique sur le gestion des EUD des lors que l'activité produisant des effluents non conformes n'est pas classée CPE, installation classe production de l'environnement) aucun texte réviser ces situations. En France, il existe des EUD auxquelles sont conformes les SPANC sont majoritairement d'origine agricole. Dans un souci d'efficacité, les usagers sou haillent mettre en place une seule et même installation d'ANC permettant de traiter conjointement leurs EUD et les EUND de leur activité. L'objectif de ce groupe de travail est de mettre en place dans un premier temps, pour les effluents d'origine agricole une méthode de travail commune avec la Chambre d'agriculture et de créer des outils d'aide, de connaissance et de synthèse et, à destination des techniciens SPANC, Constituer la compète rendue d'entretien."

RETOURS D'EXPERIENCE - ARTICLES DIVERS

la compétence entretien. Adrien Carrel Galliot- SPANC Syndicat mixte Ay Crozon

La SPANC, c'est aussi ! Madelon Fraissinet, SPANC Communauté d'agglomération Arche agglo

Renseignez SATIA #45
7 rue du Capitaine du
Boulevard à Saint-Etienne
de-Fourclaux

Carrefour des gendres durables de Tisse
du 6 septembre 2023 à Dijon

Pollutec
10 au 13 octobre 2023 à Lyon Europe

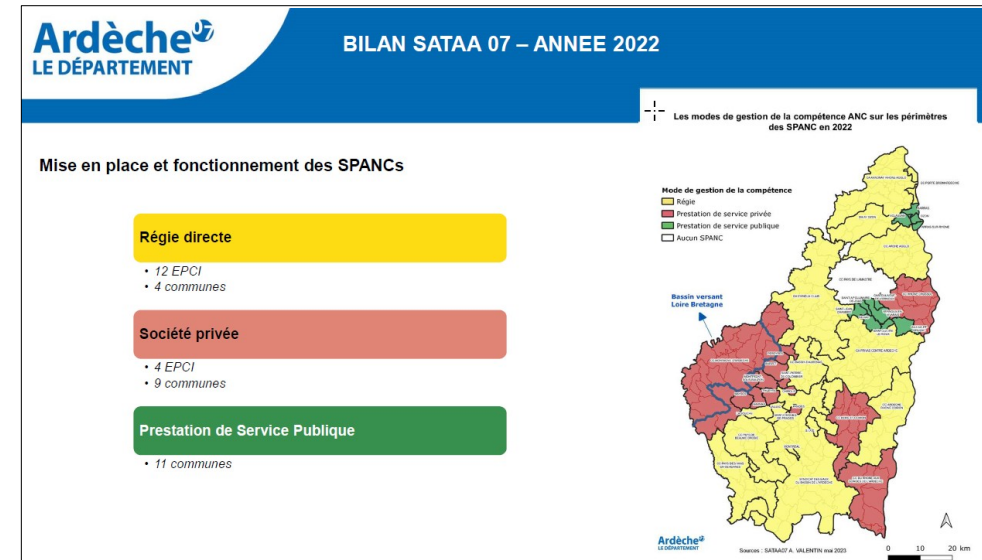
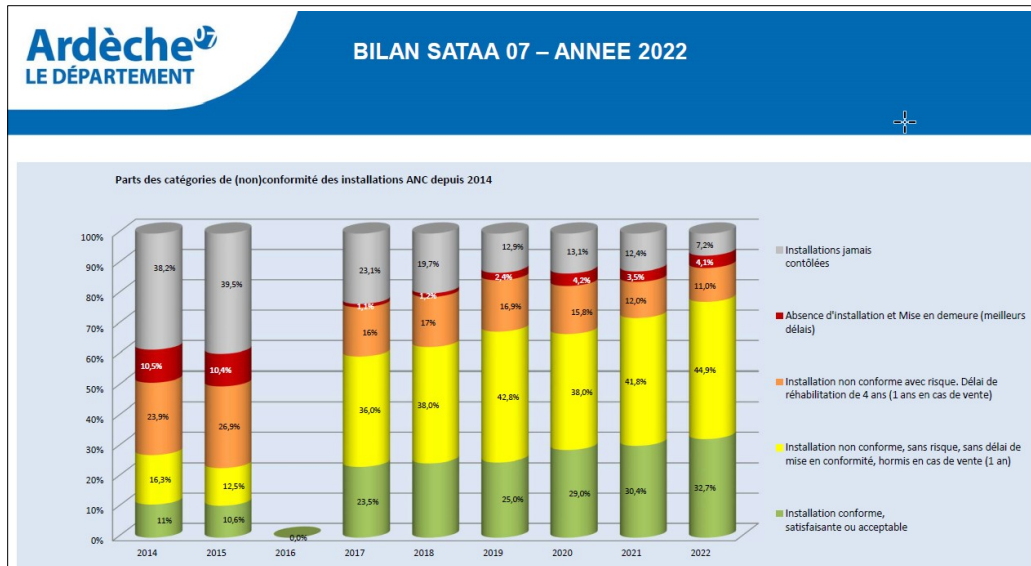
Formations
CNPP (CFP) spécialisé eau et assainissement
<https://www.cnpp.fr/>
contact@cnpp.fr
[+338900318361567](tel:+338900318361567)

Oseas :
<https://www.oseas.org/>
formations

21

SATAA

- Veille réglementaire
- Bilan annuel des SPANC
- Bilan annuel de l'état du parc ANC
- Expertise sur les projets d'ANC regroupés



ANIMATION DE LA POLITIQUE DE L'EAU

NOUVEAU

MISSION D'ANIMATION



Objectifs

- Développer une **conscience collective** de l'eau et de ses enjeux dans un contexte de **changement climatique**
- Favoriser l'appropriation et le partage d'un **socle commun de connaissance**
- **Animer et mobiliser un réseau** d'élus et de techniciens



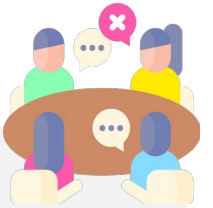
Valoriser les actions « Eau » du territoire

MISSION D'ANIMATION

Comment ?



- Rencontres et échanges entre les acteurs
- Retours d'expériences
- Veilles techniques et réglementaires
- Lettre d'information



- Sensibilisations
- Visites de terrain
- Communications
- Mise en réseaux
- Page web

Sujets ?



Tarification de l'eau, ressource en eau, transfert de compétences, changement climatique, économie d'eau ...

MISSION D'ANIMATION

Vos besoins et vos attentes ?



QUESTIONNAIRE

MISSION D'ANIMATION



Le site des collectivités

<https://collectivites.ladrome.fr/>



- LA
DROME
ME -

LE DÉPARTEMENT

ladrome.fr

