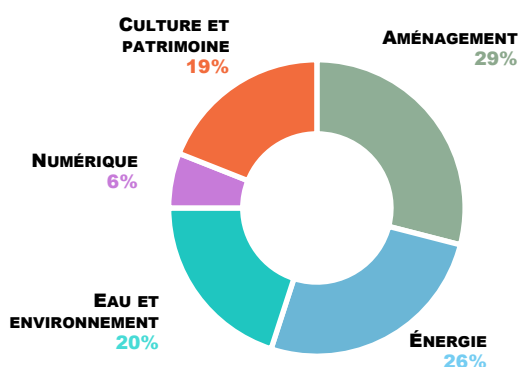


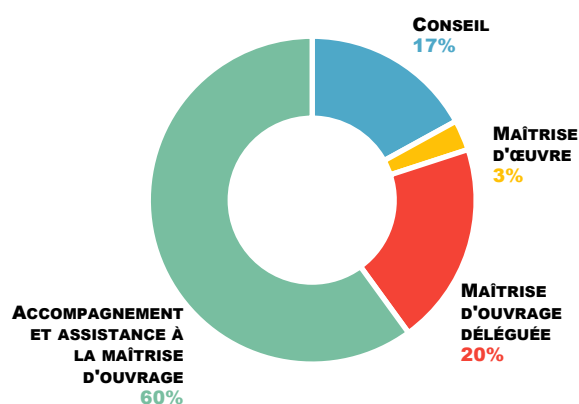
Bilan cantonal de l'ingénierie publique

L'ingénierie publique est une offre d'accompagnement globale proposée par le Département de la Drôme, en partenariat avec douze structures, pour aider les communes et intercommunalités à concevoir et mener des projets complexes.

RÉPARTITION DES INTERVENTIONS PAR DOMAINE



RÉPARTITION DES PRESTATIONS



ENERGIE
EAU ET ENVIRONNEMENT
ALIMENTATION ET COMMERCE
AMÉNAGEMENT
TOURISME
HABITAT
SOLIDARITÉ
NUMÉRIQUE
CULTURE ET PATRIMOINE

ALEYRAC									X
BOURDEAUX	X			X					X
BOUVIERES		X							
CHAROLS	X			X					
CLEON-D'ANDRAN				X					
DIEULEFIT				X					X
LA BATIE-ROLLAND	X								

LA TOUCHE	X		X		
LE POET- CELARD					
LE POET-LAVAL			X	X	X
LES TONILS	X				
ROCHEFORT-EN- VALDAINE					X
ROCHE-SAINT- SECRET- BECONNE		X	X		
ROYNAC	X				
SAINT-GERVAIS- SUR-ROUBION	X		X		X
SAOU	X	X			
SAUZET			X		
TEYSSIERES		X			
TRUINAS	X				